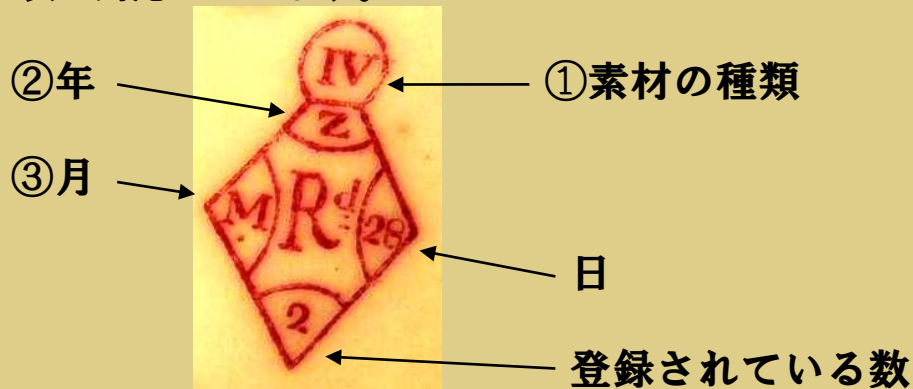


## レジストリーマーク

イギリスでは 1842 年より木製品、金属製品、ガラス製品、陶磁器の装飾が意匠登録されるようになりました。そして登録されたものにはレジストリーマークがつけられました。1842 年から 1867 年、1868 年から 1883 年、1884 年以降とマークは3つあります。

### 1842 年～1867 年

※○内の番号は表と対応しています。



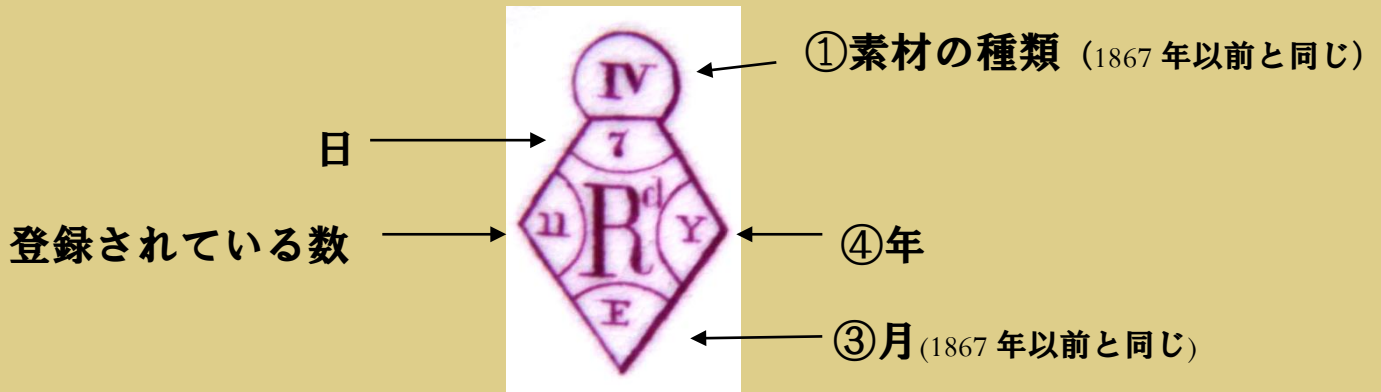
① 素材の種類			
I	金属	III	ガラス
II	木	IV	陶磁器

② 年					
X	1842	P	1851	Z	1860
H	1843	D	1852	R	1861
C	1844	Y	1853	O	1862
A	1845	J	1854	G	1863
I	1846	E	1855	N	1864
F	1847	L	1856	W	1865
U	1848	K	1857	Q	1866
S	1849	B	1858	T	1867
V	1850	M	1859		

③ 月			
C	1	I	7
G	2	R	8
W	3	D	9
H	4	B	10
E	5	K	11
M	6	A	12

# 1868年～1883年

※○内の番号は表と対応しています。



① 素材の種類			
I	金属	III	ガラス
II	木	IV	陶磁器

③ 月			
C	1	I	7
G	2	R	8
W	3	D	9
H	4	B	10
E	5	K	11
M	6	A	12

④ 年					
X	1868	U	1874	J	1880
H	1869	S	1875	E	1881
C	1870	V	1876	L	1882
A	1871	P	1877	K	1883
I	1872	D	1878		
F	1873	Y	1879		

1884 年～



1884.1	1	1907	493900	1930	751160
1885	20000	1908	518640	1931	760583
1886	40800	1909.9	548919	1932	769670
1887	64700	1909.10	548920	1933	779292
1888	91800	1911.1	575817	1934	789019
1889	117800	1912	594195	1935	799097
1890	142300	1913	612431	1936	808794
1891	164000	1914	630190	1937	817293
1892	186400	1915	644935	1938	825231
1893	206100	1916	653521	1939	832610
1894	225000	1917	658988	1940	837520
1895	248200	1918	662672	1941	838590
1896	268800	1919	666128	1942	839230
1897	291400	1920	673750	1943	839980
1898	311677	1921	680147	1944	841040
1899	332200	1922	687144	1945	842670
1900	351600	1923	694999	1946	845550
1901	368186	1924	702671	1947	849730
1902	385180	1925	710165	1948	853260
1903	403200	1926	718057	1949	856999
1904	424400	1927	726330	1950	860854
1905	447800	1928	734370	1951	863970
1906	471860	1929	742725	1952	866280

※以降も続いています。

1884 年以降は、ダイヤモンド型ではなく、Rd と数字のみの表記となります。数字の見方は、例えば 1886 年であれば登録されたのが 40800 から 64699 で、1870 年は 64700 から 91799 となります。ですから上の画像の 179250 場合は、164000 から 186400 の間ですので、1891 年の登録だとわかります。



© 11th Avenue

アンティークショップ イレヴンス アヴェニュー

<http://www.antique11.com>