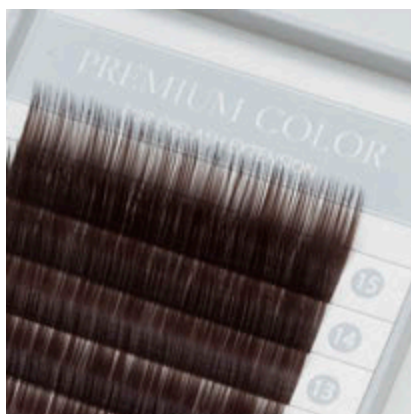


ブラウン系ボリュームラッシュ(0.07mm)新発売!!

0.10mm、0.15mmもございます!!

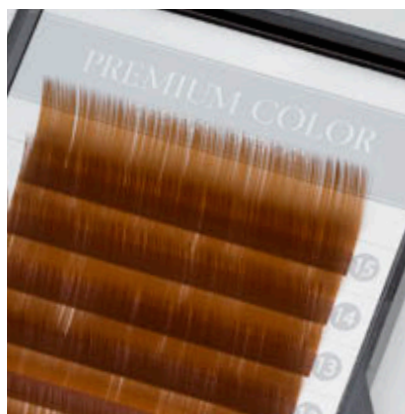


ダークブラウン

Dark Brown

引き締めすぎない濃いブラウン
ブラックよりも肌色によくなじみ、
柔らかい目元を演出できます。

カール：J / C / D
長さ：7～15mm



オレンジブラウン

Orange Brown

オレンジ色が混ざったブラウン
肌色によくなじみ、透明感とツヤ感
を演出できます。

カール：J / C / D
長さ：7～15mm



アッシュベージュ

Ash Beige

黄色みを少し感じるブラウン
大人可愛い雰囲気で落ち着いた印象
の目元へ。

カール：J / C / D
長さ：7～15mm



ライトブラウン

Light Brown

肌色によくなじむ明るいブラウン
明るく、抜け感のあるブラウンでフ
ェミニンな印象へ。

カール：J / C / D
長さ：7～15mm



オリーブブラウン

Olive Brown

緑みを少し感じるブラウン
上品でオシャレな雰囲気の目元に。

カール：J / C / D
長さ：7～15mm

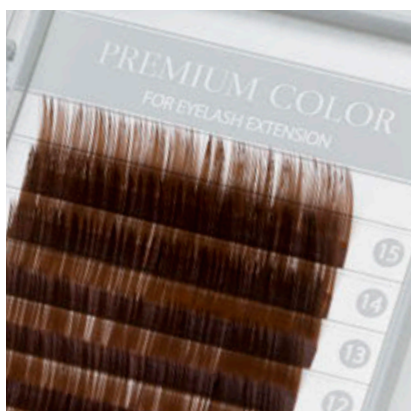


銅色ブラウン

Copper Brown

赤みのある暖色系のブラウン
大人っぽさ、上質さをキープしながら、
個性的な目元へ。

カール：J / C / D
長さ：7～15mm

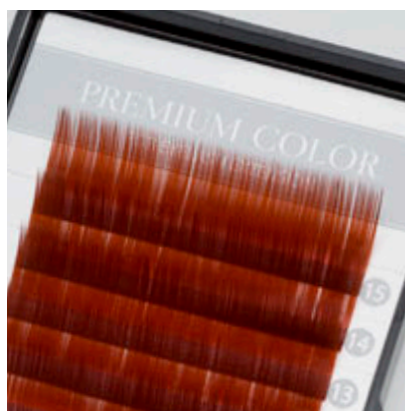


チョコレートブラウン

Chocolate Brown

チョコレートのような焦げ茶色
大人っぽい印象をうけながらも、
やわらかく甘めな雰囲気も。

カール：J / C / D
長さ：7～15mm

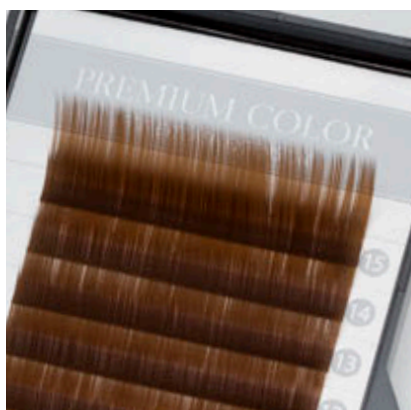


チェリーブラウン

Cherry Brown

赤味の強いブラウン
個性的でキュートな雰囲気に仕上が
ります。

カール：J / C / D
長さ：7～15mm



ブラウン

Brown

暗すぎず、明るすぎない茶色
きれいで自然なニュアンスを表現。
派手すぎず、地味すぎない印象。

カール：J / C / D
長さ：7～15mm

- MIX 12列 (7～15mm) 1,500円 (税別)
- MIX 12列 (9～13mm) 1,500円 (税別)

- 単サイズ 12列 1,500円 (税別)

- 単サイズ 4列 500円 (税別)