

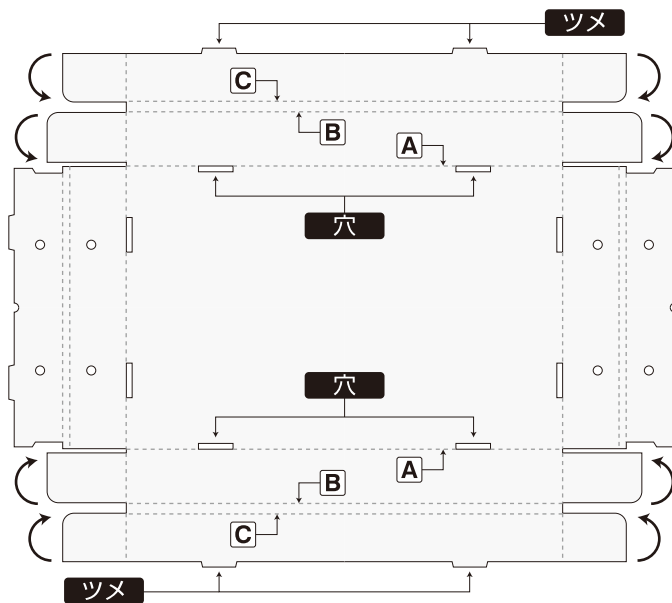


ダンボールで手が切れることがありますので、組み立ての際は軍手の着用をおすすめします。

組み立ての
コツ

はじめに、すべての折り線に沿って、
しっかりと折りぐせをつけてください。

(折り線のはっきりしている面を内側にしてください。
裏表が逆になりますとうまく折れません。)



①

長辺を先に折ります。
折り線 A・B・C を内側に折り込んで、
穴にツメをはめ込みます。(特に B・C は
しっかりと折りぐせをつけてください。)



②

左右の耳を内側へ折ります。

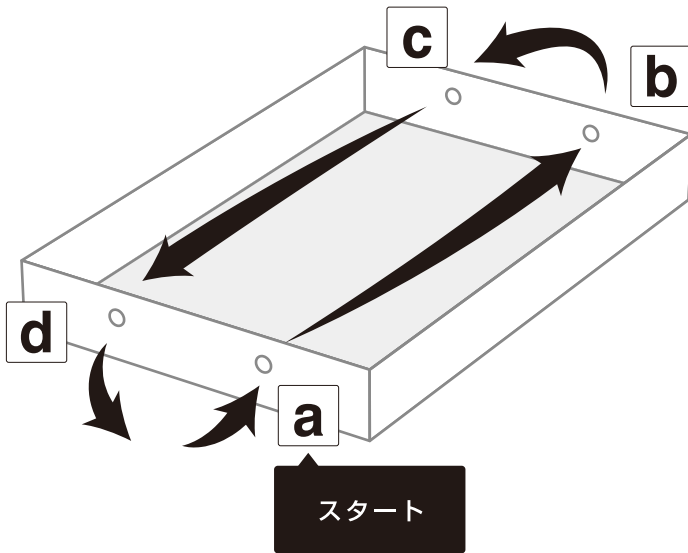


③

D から F までの折り線を、耳を挟み込むように
内側に折り込みます。中央2つのツメを穴に、
左右両端のツメを隅にはめ込みます。



表より続き



④

【紐の通し方】

穴aの外側からスタートして、b～dの順に、付属の平紐を通します。通し終わったら紐の端と端を結んで完成です。

※ご使用になる方の身長にあわせて、紐の長さを調整してください。

使用上の注意

- ※防水加工は施しておりません。
極力本体が濡れないようにしてください。
- ※中身が重すぎると、首に負担がかかる、
本体がたわむ・壊れるなどの危険がありますので、
充分ご注意ください。
(5～6kg程度が限度です。)

