

formax FABRIC SELECTION

[ファブリックへのこだわり]

エステックはトレンドの発信地であるイタリアを中心としたヨーロッパの生地こだわっています。厳しいヨーロッパの検査基準をクリアしたデザイン性の高い上質な生地を常時100アイテム以上取り揃えています。インテリアに合わせてお好きな生地よりお選びいただけます。

<p>8</p> <p>レーヨン 42% コットン 40% ウール 18%</p>					<p>8</p> <p>アクリル 48% ウール 24% ポリエステル 12% ナイロン 10% コットン 6%</p>		
		<p>8</p> <p>コットン 50% ビスコース 33% リネン 17%</p>			<p>7</p> <p>コットン 38% アクリル 38% ポリエステル 16% ウール 6% レーヨン 2%</p>		
		<p>7</p> <p>コットン 36% リネン 26% 竹 18% ポリプロピレン 17% ナイロン 3%</p>					
<p>7</p> <p>ビスコース 41% ポリエステル 39% リネン 10% コットン 8% アクリル 2%</p>					<p>6</p> <p>コットン 68% ポリプロピレン 19% アクリル 10% ナイロン 3%</p>		
		<p>6</p> <p>ポリプロピレン 68% ポリエステル 24% コットン 8%</p>				<p>6</p> <p>ビスコース 44% ポリエステル 33% コットン 23%</p>	
			<p>5</p> <p>ポリプロピレン 49% ポリエステル 47% コットン 4%</p>				
				<p>5</p> <p>ポリプロピレン 64% コットン 18% レーヨン 9% ポリエステル 9%</p>			
<p>5</p> <p>ポリエステル 52% レーヨン 22% コットン 21% アクリル 4% その他合成繊維 1%</p>							

formaX FABRIC SELECTION

<h2>4</h2> <p>ポリプロピレン 35% アクリル 29% コットン 20% ポリエステル 16%</p>			<h2>4</h2> <p>ポリエステル 77% コットン 17% アクリル 6%</p>				
	No. 4052[SPAIN]	No. 4054.SPAIN]		No. 4190[ITALY]	No. 4191[ITALY]	No. 4192[ITALY]	No. 4195[ITALY]
							
No. 4196[ITALY]	No. 4197[ITALY]						

LEATHER SELECTION



エスティックの使用する革は、イタリア高級革メーカー・マストロット社製を直輸入。耐久性、柔軟性、伸縮性に優れた、手触りがソフトでしっかりとした光沢のある高品質の革を使用しています。エスティックが厳選した美しいカラーバリエーションの中からお選びいただけます。

<h3>Premium</h3>							
	No. LP301WH ビュアホワイト	No. LP253IV シャドウアイボリー	No. LP292BE サンドベージュ	No. LP223BR キャラメルブラウン	No. LP298BR ダークブラウン	No. LP248RE ディープレッド	No. LP209GL ライトグレー
<h3>Special</h3>							
	No. LP210GL ウォームグレー	No. LP207BK プレミアムブラック	No. L11WH ホワイト	No. L12BR ブラウン	No. L13BK ブラック	No. L14IV アイボリー	

CUSHION FABRIC SELECTION

ソファに合ったスタイリングクッション(別売り)をお選びいただけます。
ソフト感・サポート感など、お好みの座り心地からお選びください。

8

レーヨン 42%
ポリエステル 31%
コットン 19%
ウール 5%
ポリアミド 3%



No. 8040 [ITALY]



No. 8041 [ITALY]



No. 8042 [ITALY]



No. 8043 [ITALY]

8

レーヨン 42%
ポリエステル 31%
コットン 19%
ウール 5%
ポリアミド 3%



No. 8050 [ITALY]



No. 8051 [ITALY]



No. 8052 [ITALY]



No. 8053 [ITALY]

7

コットン 62%
レーヨン 24%
ポリエステル 8%
リネン 6%



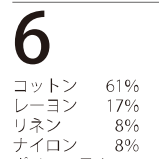
No. 6070 [ITALY]



No. 6073 [ITALY]



No. 6074 [ITALY]



6

コットン 61%
レーヨン 17%
リネン 8%
ナイロン 8%
ポリエステル 6%



No. 5056 [ITALY]



No. 5058 [ITALY]



No. 5059 [ITALY]

6

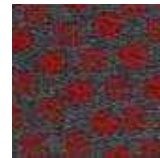
ポリエステル 61%
ビスコース 20%
コットン 10%
リネン 5%
アクリル 3%
その他合成繊維 1%



No. 5100 [ITALY]



No. 5101 [ITALY]



No. 5102 [ITALY]



No. 5103 [ITALY]

6

ポリエステル 61%
ビスコース 20%
コットン 10%
リネン 5%
アクリル 3%
その他合成繊維 1%



No. 5110 [ITALY]



No. 5111 [ITALY]



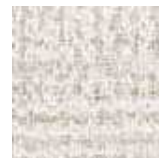
No. 5112 [ITALY]



No. 5113 [ITALY]

6

ポリエステル 61%
ビスコース 20%
コットン 10%
リネン 5%
アクリル 3%
その他合成繊維 1%



No. 5120 [ITALY]



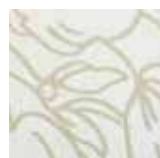
No. 5121 [ITALY]



No. 5122 [ITALY]



コットン 94%
ナイロン 6%



No. 6035 [ITALY]



No. 6036 [ITALY]



No. 6037 [ITALY]

[アイテム生地別ベストサイズ]

- 8050~8053、6035~6037、5056~5059、5120~5122 につきましては、クッション 50 角サイズよりお受けいたします。

[クッション生地対応モデル]

- オットマン「キュービック」は全ての生地よりお選びいただけます。
- ソファ「フォンタナ」は 8040~8043、8050~8053、6070~6074、5120~5122 よりお選びいただけます。

[品質とメンテナンス]

- formaxのソファはフルカバーリング方式を採用、購入10年後も替えカバーのご注文が可能です。洗える・着替える・清潔・そして美しく、安心していつまでもお使いいただけます。
- ファブリックはドライクリーニング(一部手洗い可能)が可能です。(ファブリックに取り付けられた洗濯表示をご確認ください)
- 商品は受注生産のため、納期が受注後約14日間必要になります。(一部の商品に関しては約30日必要になる場合があります)
- ファブリックは輸入商品のため、在庫の関係でさらに納期が必要になる場合があります。
- 輸入ファブリックは、メーカーの事情により予告なく廃番になる場合があります。

プライスリスト参照(P1)

- レザーのメンテナンス方法につきましては、プライスリスト P85 をご参照ください。

WOOD FINISH SELECTION

[無垢材の特徴]

無垢材の持つ自然の特徴を生かし、厚みのある木材を使用しています。また、天然木のため、濃淡、木目、節など、一枚一枚の表情が異なります。あらかじめご了承ください。ナチュラルな素材感と風合いを大切に本物の良さを引き出して製作しています。使うほどに愛着と風合いが生まれる魅力的な素材です。

テーブル^{（無垢材）}



ウォールナット
ウォールナット[LWN/WNM]
・オイルフィニッシュ
・ウレタン塗装



ブラックチェリー
チェリー[CH/BCM]
・オイルフィニッシュ
・ウレタン塗装



ホワイトオーク
ナチュラル[NA/OKM]
・ウレタン塗装

チェア^{（無垢材）}



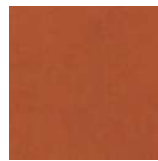
ウォールナット
ウォールナット[LWN/WNM]
・ウレタン塗装
・オイルフィニッシュ



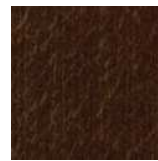
ブラックチェリー
チェリー[CH/BCM]
・ウレタン塗装
・オイルフィニッシュ



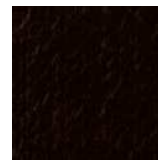
ビーチ
ナチュラル[NA/BEM]
・ウレタン塗装



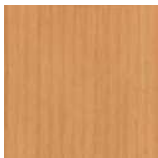
ビーチ
チェリー[CH/BEM]
・ウレタン塗装



ビーチ
ダークブラウン[DB/BEM]
・ウレタン塗装



ビーチ
ウエッジ[WE/BEM]
・ウレタン塗装



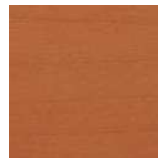
ホワイトオーク
ナチュラル[NA/OKM]
・ウレタン塗装



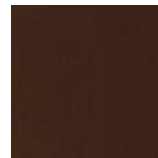
ホワイトオーク
ダークブラウン[DB/OKM]
・ウレタン塗装



ハードメープル
ナチュラル[NA/HMM]
・ウレタン塗装



ハードメープル
チェリー[CH/HMM]
・ウレタン塗装



ハードメープル
ダークブラウン[DB/HMM]
・ウレタン塗装



ハードメープル
ウエッジ[WE/HMM]
・ウレタン塗装

テーブル&AVキャビネット^{（突板）}



ウォールナット
ウォールナット[LWN/WN]
・ウレタン塗装



ホワイトオーク
ナチュラル[LNA/OK]
・ウレタン塗装



ホワイトオーク
ダークブラウン[DB/OK]
・ウレタン塗装

Formax Collection

KRISTALIA®

クリスタリア社は1994年の起業当初から新素材・技術革新にこだわり、90年代後半からは伝統に束縛されないデザインを求める消費者に向けた、コンテンツポラリーで美しく上品な製品をプロデュースしてきました。独創的で使いやすくユニークな素材で創り出されたクリスタリアの製品は、世界中で注目を浴びています。

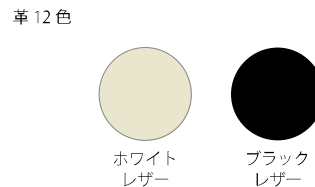
NORI ノリノテーブル



JOKO ジョコノチェア



SLIM スリムノチェア



lapalma

ラパルマ社は1978年、学問と芸術の都市として知られるイタリア・パドヴァに設立。飽きのこないシンプルなデザインをコンセプトに、ホームユースやコントラクトにおいて、普遍的なモダンデザイン家具を追求してきました。世界的に活躍するデザイナーを起用し、これまでに日本のグッドデザイン賞をはじめ、世界各国のデザイン賞を受賞しています。

BRIO ブリオノテーブル



LEM レムノスツール



KAI カイノスツール



[KRISTALIA・lapalma について]

- その他カラー、仕様につきましては、販売担当までお問い合わせください。
- 商品はご注文より1週間(国内在庫)、オーダーの場合は3~4ヶ月(船便)の納期をいただいております。
- お急ぎの場合は、航空便でのご注文をお受けいたしますが、運賃は別途見積もりとなります。

プライスリスト参照(P1)