

# 東急新7000系対応 ライトユニット (1編成分入り)



※T車専用です。M車には対応しません。  
※別途集電システムが必要です。(イズムワークス製の集電システムなどを利用して、床板を集電化してください。)

## △ご注意

- この商品は15歳以上のお客様にのみお楽しみいただける商品です。
- 機能上小さな部品が使われており、誤飲の危険がありますので、3歳未満のお子様には絶対に与えないでください。
- 機能上尖った部分があります。取り扱いには十分ご注意ください。
- 加工の際の刃物や工具の取り扱いには十分ご注意ください。
- 接着剤・塗料は、火気のない場所で、換気に注意してお使いください。
- 車両は必ず直流(DC)12V以下で運転してください。交流(AC)は絶対に使用しないでください。
- ライト類は必ず動力車と編成を組んだ状態で点灯させてください。また、停止させたまま長時間点灯することはおやめください。
- 脱線した場合、動力車やパワーユニットが発熱する恐れがありますので、直ちに電源を切り、復旧させてください。
- 当キットは、1両あたり合計最大約30mAの電流が流れます。電源の容量をご確認の上、お楽しみください。

# 金太鉄道

## 【発売元】

イズムワークス・直売所  
神奈川県逗子市山の根1-5-15  
Phone:0468-27-7261

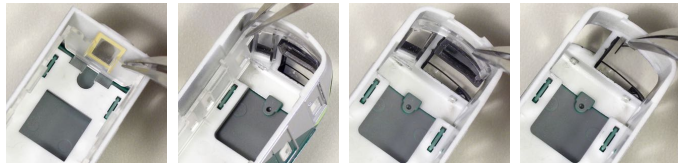
## 【パッケージ内容】

・ヘッドライトユニット	: 2個	・光ファイバー(0.75φ×30mm)	: 2本
・テールライトユニット	: 2個	・鋼箔テープ(15mm×90mm)	: 3枚
・黒フラ板	: 2枚	・説明書(本紙)	: 1枚

## 【必要な工具】

・カッター、カッターマット、直定規	・ピンセット
・ピンバイス(0.3mm・0.5mm・0.8mm)	・精密ヤリ
・両面テープ・接着剤	・黒塗料(エナメルを推奨)

## 1. 分解する



- ・表面のクリアパーツを外します。
- ・側窓を外します。
- ・貫通扉窓を外します。
- ・前面窓を下部中央の突起を押して外します。

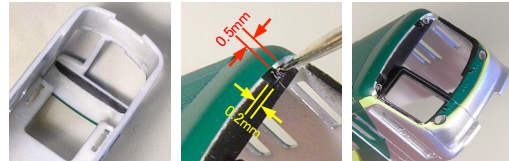
## 2. 加工する

### 2-1. 前面窓を加工する



- ・前面窓裏側のヘッドライトの突起を削り取ります。
- ・さらに周辺の銀塗装をはがします。

### 2-2. ボディを加工する



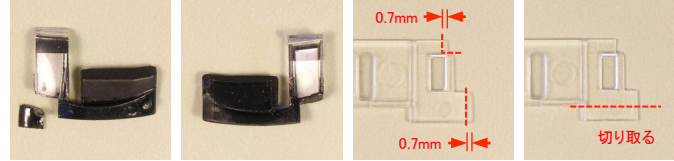
- ・ヘッドライト裏側に、付属のプラ板をプラモデル用接着剤で接着します。
- ・ヘッドライトの穴をあけます。前面窓固定爪の穴の外・下の角から、外側に0.5mm、上側に0.2mmの位置にポンチで印をつけます。
- ・0.3mmの下穴をあけ、0.8mmまで徐々に広げます。
- ・途中で前面窓をはめ、レンズの中心に穴があいていることを確認しながら進めます。

### 2-3. 貫通扉窓を加工する



- ・光ファイバーの先端を整え4mmに切ったものを2本用意します。
- ・後方に飛び出した光ファイバーを削り取り、切り口を整えます。
- ・テールライト周辺のボディから光漏れするので、黒の塗料(エナメルを推奨)で遮光します。
- ・レンズの穴の中も遮光します。
- ・貫通扉上部の突起のうち、垂直部分を削り取ります。
- ・裏側下部両端の突起(側窓とのかみ合い部)を削り取ります。
- ・貫通扉側のテールライトレンズを削り取り、切断面をヤスリで整えます。
- ・カッターで何度も傷をつけ、慎重に削り取ります。

### 2-4. 側窓を加工する



- ・レンズの先端を残して、パーツ裏側のレンズ周辺および断面を、黒の塗料(エナメルを推奨)で遮光します。
- ・裏側も、貫通扉窓の下部の断面などを遮光します。
- ・乗務員扉上の先端を0.7mm、乗務員扉下の先端を0.7mm、切り詰めます。
- ・乗務員扉下の下側へ張り出した部分を削り取ります。

## 3. 組み立てる

### 3-1. ヘッドライトユニットを取り付ける



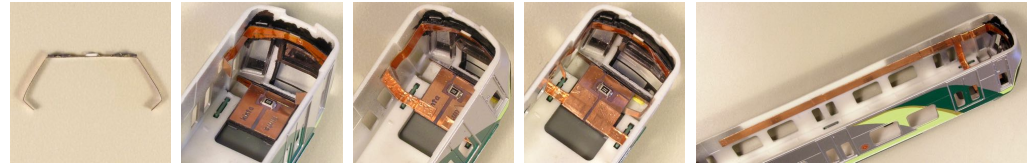
- ・ヘッドライト裏の黒フラ板の中央に1.5mm×10mm、屋根先端の両側に2mm×5mmの両面テープを張り付けます。
- ・ヘッドライトユニットを取り付けます。
- ・試験点灯を行い、ヘッドライトとLEDの軸がそろっていることを確認し、適宜スペーサーなどを配置して調整しておきます。

### 3-2. テールライトユニットを取り付ける

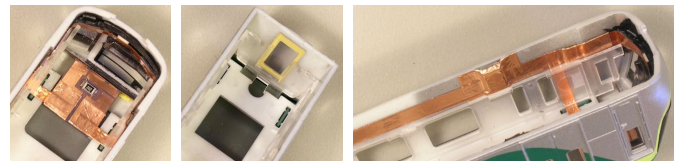


- ・前面窓をはめます。
- ・前面窓下の中央に1.5mm×8mm、貫通扉側のテールライト下に1.5mm×2mmの両面テープを張り付けます。
- ・貫通扉窓、貫通扉側のテールライトをはめます。
- ・テールライト横から側面に掛けて、2.5mm×12mmの両面テープを貼ります。

### 3-3. 配線する



- ・テールライトユニットを、LEDの外側、両端の手前の4カ所の印で折り曲げます。(まっすぐ曲げると鋼箔が金属疲労で断線するので、注意します。)
- ・テールライトユニットを取り付けます。
- ・2mm×18mmの鋼箔テープを2枚用意します。
- ・ヘッドライトユニットの端子部から側窓の下へ配線します。
- ・4mm×4mmの鋼箔テープを2枚用意します。
- ・ヘッドライトユニットの端子部に重ねて貼ります。
- ・3カ所ある床板とのかみ合い部の凹みのうち、一番後ろの凹みの前側から、ヘッドライトユニットからの鋼箔テープ、ヘッドライトユニット端部の折り返し部分を覆いながら、側面前端まで貼ります。



- ・側窓をはめます。
- ・後端は、表面のクリアパーツをはめて固定します。
- ・5.5mm×10mmの鋼箔テープを4枚用意します。
- ・床板とのかみ合い部を覆い、側窓下の鋼箔テープと接続するように貼ります。
- ・6カ所のかみ合い部のうち、4隅の4カ所に貼ります。