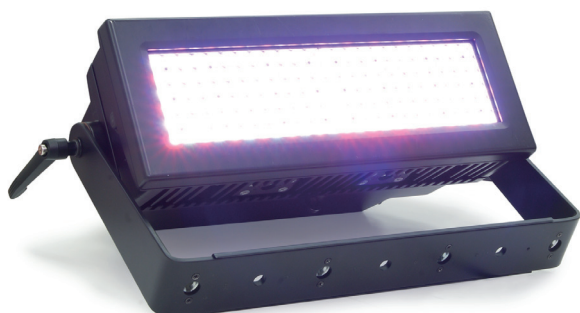




Silver Star

RAYTHEON



▶ 製品の特徴

この度は、Silver Star 社製照明機器をお買い上げ頂き、誠にありがとうございます。本製品の性能を十分に発揮させ、未永くお使い頂くために、ご使用になる前にこの取扱説明書を必ずお読み頂き、大切に保管して下さい。

シルバースター「RAYTHEON(レイセオン)」は、15W RGBW マルチチップを144個搭載し、最大出力1300Wの強力なストロボライトです。IP65仕様のパワーソケットとDMX端子を備え多様なシチュエーションでの使用が可能です。12分割してLEDを制御できる他、1300wの強力なあかりは舞台を1台で染めてしまう程の威力がありストロボとしてのキレのある光も備えています。ART-NET、RDMプロトコルと互換があり、プロフェッショナルなコンサート、イベントで様々な演出のアイデアを与えてくれます。

▶ スペック

電源	AC100-240V 50/60Hz
ストロボ	0~25Hz
LED 素子	RGBW 15W x144 個
ドライブカレント	700mA
出力	1100W(未確認)
ビームアングル	30°
プロトコル	DMX512、Art-Net、RDM
端子	DMX in/out、パワコン in
ディマー	0-100% (16bit)
冷却	空冷
動作環境温度	-20℃ ~ 45℃
筐体	アルミダイキャスト
カラー	黒
IP	IP65 仕様パワコン in、XLR in/out
寸法	585x189x307 mm
重量	10.5kg 取説情報 (14.5kg という表記もあり)

IDE corporation

この取扱説明書は、IDE コーポレーション有限公司が制作しています。

発売元：IDE コーポレーション有限公司

〒556-0003 大阪市浪速区恵美須西 1-1-4 TEL 06-6630-3990

本製品の性能を十分に発揮させ、未永くお使い頂くために、ご使用になる前にこの取扱説明書を必ずお読み頂き、大切に保管して下さい。製品の仕様は予告なく変更することがございます。製品のサポート・修理はご購入の販売店にご相談ください。

安全上のご注意

ご使用の前に、かならずよくお読みください。

ここに記載の注意事項は、製品を安全に正しくご使用いただくためのもので、お客様や他の方々への危害や財産への損害を未然にふせぐためのものです。かならず遵守してください。

この取扱説明書は、使用者がいつでも見ることが出来る場所に保管してください。



警告

「死亡する可能性または重傷を負う可能性が想定される」内容について記載しています。

電源 / 電源ケーブル



電源は必ず交流 100V を使用する。
発電機やステップアップトランスなどは不安定なものがあります。火災や感電のおそれがありますので、使用には充分にご注意ください。



異なる電圧機器を混在しない。
電圧・仕様の異なる機器を混在しないでください。



付属の電源ケーブルは、本機専用です。
付属以外の電源ケーブルは、故障・火災・発熱などの原因となります。
また日本国外で使用する場合は、お買い上げの販売店または発売元にご相談ください。



電源ケーブルをストーブなどの熱器具に近づけたり、無理に曲げたり傷つけたりしない。ケーブルの上に重いものを載せない。
電源ケーブルが破損し、感電や火災の原因になります。

設置



この機器を開けたり、内部部品を分解・改造したりしない。
感電や火災、けが、やけど、または故障の原因となります。異常を感じた場合は、お買い上げの販売店または発売元にご相談ください。



この機器の冷却口をふさがないように設置する
ファンなどによる冷却をさまたげないように注意してください。また、高温を発生する場合がありますので、可燃物等からはなして設置してください。

水に注意



この機器の上に、液体のはいたものを置かない。また、浴室や雨天・霧の屋外などの湿気の多い場所で使用しない。
本機は屋内専用です。感電や火災の原因となります。



濡れた手で電源プラグを抜き差ししない。
感電のおそれがあります。

レーザー



レーザーを使用する場合は
レーザー光を直接見ない。
失明等の原因となる場合があります。

異常に気付いたら



電源ケーブルやプラグが傷んだ場合、または使用中に音が出なくなったり異臭や煙が発生した場合は、すぐに電源スイッチを切り、電源プラグをコンセントから抜く。
感電や火災、または故障の原因となります。異常を感じた場合は、お買い上げの販売店または発売元にご相談ください。



この機器を破損した場合は、すぐに電源スイッチを切り、電源プラグをコンセントから抜く。
感電や火災、または故障の原因となります。異常を感じた場合は、お買い上げの販売店または発売元にご相談ください。



注意

「傷害を負う可能性または物的損害が発生する可能性が想定される」内容について記載しています。

電源 / 電源ケーブル



長期間使用しないときや落雷のおそれがあるときは、かならずコンセントから電源プラグを抜く。
感電や火災、故障の原因になることがあります。



電源プラグを抜くときは、電源ケーブルを持たずに、かならず電源プラグを持って引き抜く。
電源ケーブルが破損して、感電や火災の原因になります。

設置



この機器を移動するときは、かならず電源ケーブルなどをすべて外した上で行う。
ケーブルを傷めたり、機器の破損や傷害の原因となります。



この機器を電源コンセントの近くに設置する。
電源プラグに容易に手の届く位置に設置し、異常を感じた場合はすぐに電源スイッチを切り、電源プラグをコンセントから抜いてください。また、電源スイッチを切った状態でも微電流が流れています。長時間使用しない場合は、かならず電源プラグをコンセントから抜いてください。



直射日光のあたる場所、日中の車内やストーブの近くなど、極端に湿度が高くなるところ、逆に湿度が極端に低いところ、また、ほこりや振動の多い場所では使用しない。
機器が変形したり、内部の部品が故障する原因となります。



不安定な場所に置かない。
この機器が点灯して故障したり、傷害につながる場合があります。



スモークマシンなど湿気の多い場所での頻繁な使用は避ける。
反射ミラーの劣化など、故障の原因になります。

使用時の注意



テレビやラジオ、ステレオ、携帯電話など他の電気製品の近くで使用しない。
この機器やテレビ、ラジオ等にノイズが発生する場合があります。



この機器のパネルのすきまに手や指を入れない。
けがや傷害につながるおそれがあります。



この機器のパネルのすきまから金属や紙片などの異物を入れない。
感電やショート、火災や故障の原因となることがあります。
異物が入った場合は、直ちに電源スイッチを切り、電源プラグをコンセントから抜いた上で、お買い上げの販売店または発売元にご相談ください。

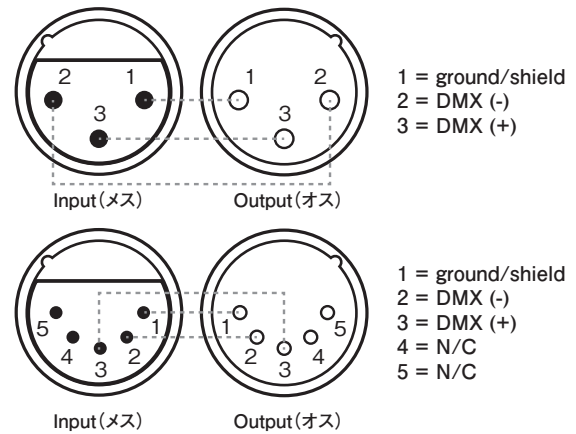


この機器の上に乗ったり重いものを載せたりしない。ボタンやスイッチ、入出力端子などに無理な力を加えない。
機器の破損や傷害の原因となります。

- ※不適切な使用や改造による故障の場合の保証はいたしかねます。
- ※使用後はかならず電源スイッチを切りましょう。
- ※電源オン時には、本体パネルや筐体の温度がやや上昇しますが、異常ではありません。気温が高い場合には温度も高くなる場合がありますので、ご注意ください。
- ※この取扱説明書の写真・イラストは、実際の製品と一部ことなる場合があります。
- ※この取扱説明書記載の会社名および製品名は、各社の登録商標および商標です。
- ※仕様および外観は改良のため予告無く変更することがあります。

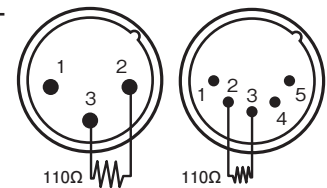
端子一覧

XLR/キャノンコネクタのDMX用接続



DMX終端抵抗/ターミネーター

2番ピンと3番ピンの間に、
110Ωの抵抗を接続します。



DMX CH スタートアドレス

メニューより灯体のスタートアドレスの設定をすることができます。スタートアドレスは灯体の最初のチャンネルのDMXアドレスを指定すると、その他のチャンネルのDMXアドレスは自動的に連番で決まります。

DMX512
ライティング
コンソール

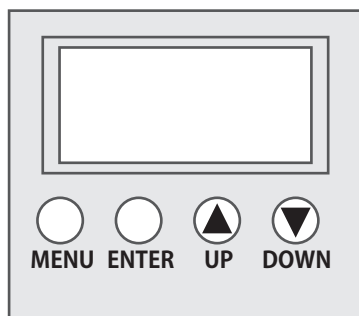


	1 灯目	2 灯目	3 灯目	4 灯目
例) nCH	001	n+1	n*2+1	n*3+1
1CH モード	001	002	003	004
2CH モード	001	003	005	007
3CH モード	001	004	007	010

マウント

灯体の設置時は必ずセーフティーワイヤーを使用してください。
セーフティーワイヤーが灯体の10倍の重さに耐えうる耐荷重構造に接続されていることを確認してください。

ディスプレイ操作

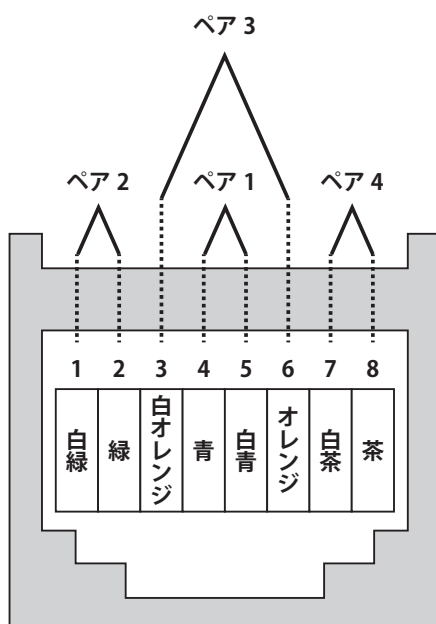


ボタン	機能
MENU / BACK	メインメニューを移動、またサブメニューから戻ることができます
ENTER	メニューに表示されているファンクションや数値を決定します
DOWN	メニューリストを下に移動します。また、設定数値を下げるすることができます。
UP	メニューリストを上移動します。また、設定数値を上げることができます。
PASSWORD	パスワードは UP,DOWN,UP,DOWN,ENTER でロック解除されます

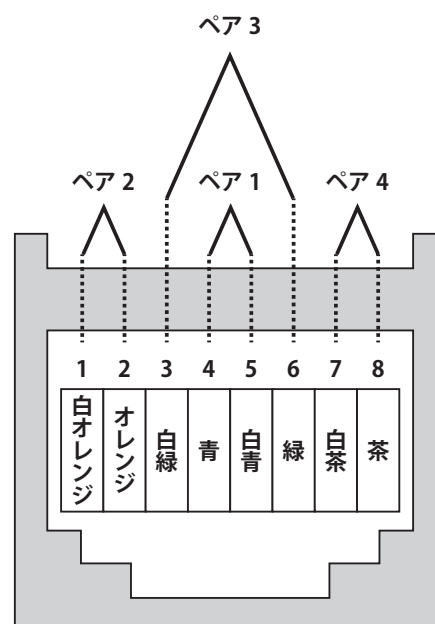
MENU チャート

MENU	▲▼ ENTER	▲▼ ENTER	▲▼ ENTER	解説	
STATIC	RED	R.(0-255)		スタティックカラーを編集します	
	GREEN	G.(0-255)			
	BLUE	B.(0-255)			
	WHITE	W.(0-255)			
	STROBE	S.(0-25)			
ADDRESS	001-512			DMX アドレスを設定します	
Auto Program	AUTO.01	P.(0-255)		AUTO プログラム 01~10 を選択します	
	AUTO.02				
	...				
	AUTO.10				
RUN MODE	DMX512			動作モードを選択します	
	ART NET				
	ARTNET2DMX				
	SLAVE				
PERSON	HSIC			パーソナリティーモードを選択します	
	SSP				
	TR16				
	PIXEL.1				
	PIXEL.2				
	HALOGEN				
SETTING → ****	UPLOAD	****	SEND	UPLOAD= 接続された SLAVE 機に設定を送ります	
	RESET	****UC	RESET	RESET= 機器の設定をリセットします キャリブレーションの設定を行います	
	COLOR	OFF			ファンのスピードを設定します
		RGB to W			
		SLOW			
	FANS	FAST			ディマーカーブを選択します
		AUTO			
		DIM4			
	DIMMER	DIM3			DMX エラー時の設定を行います
		DIM2			
		DIM1			
		OFF			
	DMX ERROR	SAVE			
		BLACK			

MENU	▲▼ ENTER	▲▼ ENTER	▲▼ ENTER	
SETTING → ****	PWM	1200Hz		PWM 周波数を選択します
		2000Hz		
		2400Hz		
		6000Hz		
		25000Hz		
	Power CCT	3200k		最大出力時の色温度を選択します
		4200k		
		5600k		
		10000k		
		NORMAL		
Network	NET SWITCH	OFF	ネットスイッチの ON/OFF を選択します	
		ON		
	IP MODE	Default IP	IP モードを選択します	
		Custom IP		
	Custom IP	xx.xx.xx.xx	手動で IP アドレスを入力します	
	UNIVERS	xxx		
KEY	ON		パスワード入力の ON/OFF を選択します	
	OFF		パスワードは UP>DOWN>UP>DOWN>ENTER	
Calib.C → ****	WT	2700k	R.(0-255)	異なる色温度でのホワイトの設定を行います
		3000k	G.(0-255)	
		...	B.(0-255)	
		10000k	W.(0-255)	
	Caribration.R	****		
	RGB to W	RED	R.(0-255)	RGB パラメーターから異なるホワイトを作成します
GREEN		G.(0-255)		
BLUE		B.(0-255)		
INFO	VERSION		情報を表示します	
	RDM	UID		0x388Axxx
		LABEL		Raytheon



T568A ラインシーケンス



T568B ラインシーケンス

DMX チャンネルチャート

HSIC	Value	Function
CH 1	000-255	インテンシティ
CH 2	000-255	HUE
CH 3	000-255	HUE ファイン
CH 4	000-255	サチュレーション
CH 5	CCT	
	000-010	ファンクションなし
	011-030	2700k
	031-050	3000k
	051-070	3200k
	071-090	3500k
	091-110	4000k
	111-130	4200k
	131-150	4500k
	151-170	5600k
	171-190	6000k
	191-210	6500k
	211-230	7200k
	231-255	8000k
CH 6	ストロボ 1	
	000-009	ファンクションなし
	010-255	0-25Hz
CH 7	000-255	デュレーション (14ms ~ 650ms)
CH 8	ストロボ 2	
	000-009	ファンクションなし
	010-109	ライトニングストロボ
	110-119	ファンクションなし
	120-255	ランダムストロボ
CH 9	ディマースピード	
	000-009	ファンクションなし
	010-029	OFF
	030-069	DIM1
	070-129	DIM2
	130-189	DIM3
	190-255	DIM4

SSP	Value	Function
CH 1	000-255	マスターディマー
CH 2	000-255	RED
CH 3	000-255	GREEN
CH 4	000-255	BLUE
CH 5	000-255	WHITE
CH 6	ストロボ 1	
	000-009	ファンクションなし
	010-255	0-25Hz
CH 7	000-255	デュレーション (14ms ~ 650ms)
CH 8	ストロボ 2	
	000-009	ファンクションなし
	010-109	ライトニングストロボ
	110-119	ファンクションなし
	120-255	ランダムストロボ

TR16	Value	Function
CH 1	000-255	マスターディマー
CH 2	000-255	マスターディマーファイン
CH 3	000-255	RED
CH 4	000-255	RED ファイン
CH 5	000-255	GREEN
CH 6	000-255	GREEN ファイン
CH 7	000-255	BLUE
CH 8	000-255	BLUE ファイン
CH 9	000-255	WHITE
CH 10	000-255	WHITE ファイン
CH 11	カラーマクロ	
	000-010	ファンクションなし
	011-030	RED 100% / GREEN UP / BLUE 0%
	031-050	RED DOWN/GREEN 100% / BLUE 0%
	051-070	RED 0% / GREEN 100% / BLUE UP
	071-090	RED 0%/GREEN DOWN / BLUE 100%
	091-110	RED UP / GREEN 0% / BLUE 100%
	111-130	RED 100%/GREEN 0% / BLUE DOWN
	131-150	RED 100% / GREEN UP / BLUE UP
	151-170	RED Down/Green Down/Blue 100%
	171-195	RGBW 100%
	196-200	2700 K
	201-205	3000 K
	206-210	3200 K
	211-215	3500 K
	216-220	4000 K
	221-225	4200 K
	226-230	4500 K
231-235	5600 K	
236-240	6000 K	
241-245	6500 K	
246-250	7200 K	
251-255	8000 K	
CH 12	ストロボ 1	
	000-009	ファンクションなし
	010-255	0-25Hz
CH 13	000-255	デュレーション (14ms ~ 650ms)
CH 14	ストロボ 2	
	000-009	ファンクションなし
	010-109	ライトニングストロボ
	110-119	ファンクションなし
	120-255	ランダムストロボ

TR16	Value	Function
CH 15	AUTO	
	000-009	ファンクションなし
	010-030	AUTO 01
	031-050	AUTO 02
	051-070	AUTO 03
	071-090	AUTO 04
	091-110	AUTO 05
	111-130	AUTO 06
	131-150	AUTO 07
	151-170	AUTO 08
	171-190	AUTO 09
191-255	AUTO 10	
CH 16	000-255	AUTO のスピード調整
CH 17	ディマースピード	
	000-009	ファンクションなし
	010-029	OFF
	030-069	DIM1
	070-129	DIM2
	130-189	DIM3
190-255	DIM4	

PIXEL.1	Value	Function
CH 1	000-255	マスターディマー
CH 2	ストロボ 1	
	000-009	ファンクションなし
	010-255	0-25Hz
CH 3	000-255	デュレーション (14ms ~ 650ms)
CH 4	ストロボ 2	
	000-009	ファンクションなし
	010-109	ライトニングストロボ
	110-119	ファンクションなし
	120-255	ランダムストロボ
CH 5	000-255	RED 1
CH 6	000-255	GREEN 1
CH 7	000-255	BLUE 1
CH 8	000-255	RED 2
CH 9	000-255	GREEN 2
CH 10	000-255	BLUE 2
CH 11	000-255	RED 3
CH 12	000-255	GREEN 3
CH 13	000-255	BLUE 3
CH 14	000-255	RED 4
CH 15	000-255	GREEN 4
CH 16	000-255	BLUE 4
CH 17	000-255	RED 5
CH 18	000-255	GREEN 5
CH 19	000-255	BLUE 5
CH 20	000-255	RED 6
CH 21	000-255	GREEN 6
CH 22	000-255	BLUE 6
CH 23	000-255	RED 7
CH 24	000-255	GREEN 7
CH 25	000-255	BLUE 7
CH 26	000-255	RED 8
CH 27	000-255	GREEN 8
CH 28	000-255	BLUE 8
CH 29	000-255	RED 9
CH 30	000-255	GREEN 9
CH 31	000-255	BLUE 9
CH 32	000-255	RED 10
CH 33	000-255	GREEN 10
CH 34	000-255	BLUE 10
CH 35	000-255	RED 11
CH 36	000-255	GREEN 11
CH 37	000-255	BLUE 11
CH 38	000-255	RED 12
CH 39	000-255	GREEN 12
CH 40	000-255	BLUE 12

ZONE1	ZONE2	ZONE3	ZONE4
ZONE5	ZONE6	ZONE7	ZONE8
ZONE9	ZONE10	ZONE11	ZONE12

PIXEL.2	Value	Function
CH 1	000-255	マスターディマー
CH 2	ストロボ 1	
	000-009	ファンクションなし
	010-255	0-25Hz
CH 3	000-255	デュレーション (14ms ~ 650ms)
CH 4	ストロボ 2	
	000-009	ファンクションなし
	010-109	ライトニングストロボ
	110-119	ファンクションなし
	120-255	ランダムストロボ
CH 5	000-255	RED 1
CH 6	000-255	GREEN 1
CH 7	000-255	BLUE 1
CH 8	000-255	WHITE 1
CH 9	000-255	RED 2
CH 10	000-255	GREEN 2
CH 11	000-255	BLUE 2
CH 12	000-255	WHITE 2
CH 13	000-255	RED 3
CH 14	000-255	GREEN 3
CH 15	000-255	BLUE 3
CH 16	000-255	WHITE 3
CH 17	000-255	RED 4
CH 18	000-255	GREEN 4
CH 19	000-255	BLUE 4
CH 20	000-255	WHITE 4
CH 21	000-255	RED 5
CH 22	000-255	GREEN 5
CH 23	000-255	BLUE 5
CH 24	000-255	WHITE 5
CH 25	000-255	RED 6
CH 26	000-255	GREEN 6
CH 27	000-255	BLUE 6
CH 28	000-255	WHITE 6
CH 29	000-255	RED 7
CH 30	000-255	GREEN 7
CH 31	000-255	BLUE 7
CH 32	000-255	WHITE 7
CH 33	000-255	RED 8
CH 34	000-255	GREEN 8
CH 35	000-255	BLUE 8
CH 36	000-255	WHITE 8
...
CH 19	000-255	RED 12
CH 50	000-255	GREEN 12
CH 51	000-255	BLUE 12
CH 52	000-255	WHITE 12

ZONE1	ZONE2	ZONE3	ZONE4
ZONE5	ZONE6	ZONE7	ZONE8
ZONE9	ZONE10	ZONE11	ZONE12

HALOGEN	Value	Function
CH 1	000-255	マスターディマー
CH 2	000-255	ハロゲンエフェクト (on-off)
CH 3	ストロボ 1	
	000-009	ファンクションなし
	010-255	0-25Hz
CH 4	000-255	デュレーション (14ms ~ 650ms)
CH 5	ストロボ 2	
	000-009	ファンクションなし
	010-109	ライトニングストロボ
	110-119	ファンクションなし
	120-255	ランダムストロボ

▶ ピリオドレートタイムの DMX 値

DMX	PERIOD(ratetime)/ms	DMX	PERIOD(ratetime)/ms	DMX	PERIOD(ratetime)/ms	DMX	PERIOD(ratetime)/ms
0	x	70	211	140	109.5	210	70
1	x	71	208	141	109.0	211	69.6
2	x	72	205	142	108.5	212	69.2
3	x	73	200	143	108	213	69
4	x	74	197	144	107.5	214	68.7
5	x	75	195	145	107	215	68.4
6	x	76	192	146	106.5	216	68.1
7	x	77	190	147	106	217	67.8
8	x	78	187	148	105.5	218	67.5
9	x	79	185	149	105	219	67.2
10	2320	80	182	150	104.5	220	66.9
11	1760	81	180	151	104	221	66.6
12	1760	82	178	152	103	222	66.3
13	1400	83	176	153	102	223	66
14	1400	84	174	154	101	224	65.7
15	1160	85	172	155	100	225	65.4
16	1160	86	170	156	99	226	65.1
17	1000	87	168	157	98	227	64.8
18	1000	88	166	158	97	228	64.5
19	880	89	164	159	96	229	64.2
20	880	90	162	160	95	230	63.9
21	760	91	160	161	94	231	63.6
22	740	92	158	162	93	232	63.3
23	720	93	156	163	92	233	63
24	700	94	154	164	91	234	62.7
25	640	95	152	165	90	235	62.4
26	600	96	151	166	89.5	236	62.1
27	580	97	150	167	89	237	61.8
28	570	98	149	168	88.5	238	61.5
29	560	99	148	169	88	239	61.2
30	540	100	147	170	87.5	240	60.9
31	500	101	146	171	87	241	60.6
32	490	102	145	172	86.5	242	60.3
33	480	103	144	173	86	243	60.0
34	460	104	143	174	85.5	244	59.0
35	440	105	142	175	85	245	58
36	430	106	141	176	84.5	246	57
37	420	107	140	177	84	247	56
38	410	108	139	178	83.5	248	55
39	400	109	138	179	83	249	40
40	390	110	137	180	82.5	250	40
41	384	111	136	181	82	251	40
42	376	112	135	182	81.5	252	40
43	360	113	134	183	81	253	40
44	350	114	133	184	80.5	254	40
45	336	115	132	185	80	255	40
46	330	116	131	186	79.6		
47	320	117	130	187	79.2		
48	315	118	129	188	78.8		
49	310	119	128	189	78.4		
50	305	120	127	190	78		
51	300	121	126	191	77.6		
52	290	122	125	192	77.2		
53	284	123	124	193	76.8		
54	280	124	123	194	76.4		
55	275	125	122	195	76		
56	270	126	121	196	75.6		
57	264	127	120	197	75.2		
58	255	128	119	198	74.8		
59	250	129	118	199	74.4		
60	245	130	117	200	74		
61	240	131	116	201	73.6		
62	237	132	115	202	73.2		
63	234	133	114	203	72.8		
64	231	134	113	204	72.4		
65	227	135	112	205	72		
66	224	136	111	206	71.6		
67	220	137	110	207	71.2		
68	217	138	109	208	70.8		
69	214	139	110	209	70.4		
70	211	140	109.5	210	70		

デュレーションの DMX 値

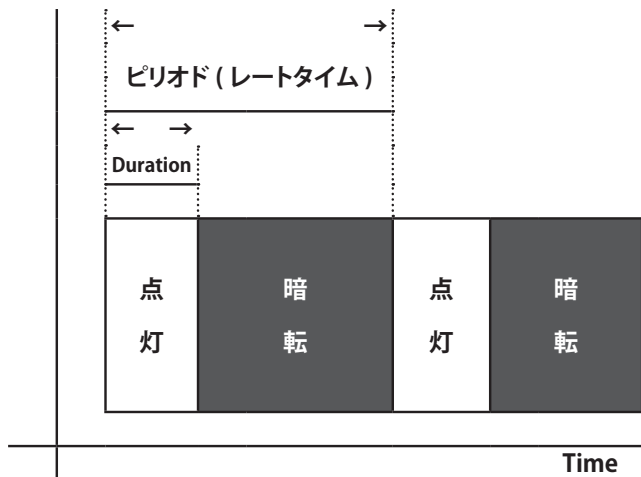
DMX	Duration / ms
0	x
1	14
2	14.5
3	15.0
4	15.5
5	16.0
6	17.0
7	17.7
8	20.3
9	22.8
10	25.3
11	27.9
12	30.4
13	33.0
14	35.5
15	38.0
16	40.6
17	43.1
18	45.7
19	48.2
20	50.7
21	53.3
22	55.8
23	58.3
24	60.9
25	63.4
26	66.0
27	68.5
28	71.1
29	73.6
30	76.2
31	78.7
32	81.3
33	83.8
34	86.4
35	88.9
36	91.4
37	93.9
38	96.4
39	98.9
40	101.4
41	103.9
42	106.4
43	108.9
44	111.4
45	113.9
46	116.7
47	119.3
48	121.8
49	124.4
50	126.9
51	129.5
52	132.0
53	134.6
54	137.1
55	139.6
56	142.1
57	144.7
58	147.2
59	149.8
60	152.3
61	154.9
62	157.4
63	160.0
64	162.5
65	165.0
66	167.5
67	170.0
68	172.5
69	175.0
70	177.5

DMX	Duration / ms
70	177.5
71	180.0
72	182.5
73	185.3
74	187.8
75	190.4
76	192.9
77	195.5
78	198.0
79	200.6
80	203.1
81	205.7
82	208.2
83	210.7
84	213.2
85	215.7
86	218.3
87	220.8
88	223.4
89	225.9
90	228.5
91	231.0
92	233.6
93	236.1
94	238.6
95	241.2
96	243.7
97	246.3
98	248.8
99	251.4
100	253.9
101	256.5
102	259.0
103	261.6
104	264.0
105	266.6
106	269.1
107	271.7
108	274.2
109	276.8
110	279.3
111	281.9
112	284.4
113	287.0
114	291.9
115	294.5
116	297.2
117	299.8
118	302.5
119	305.1
120	307.8
121	310.4
122	313.1
123	315.7
124	317.3
125	319.9
126	322.4
127	325.0
128	327.5
129	330.1
130	332.6
131	335.2
132	337.7
133	340.3
134	342.7
135	345.2
136	347.8
137	350.3
138	352.9
139	355.4
140	358.0

DMX	Duration / ms
140	358.0
141	360.5
142	363.1
143	365.6
144	368.1
145	370.7
146	373.2
147	375.7
148	378.3
149	380.8
150	383.3
151	385.9
152	388.4
153	391.3
154	393.5
155	396.2
156	398.7
157	401.3
158	403.8
159	406.4
160	408.9
161	411.5
162	414.0
163	416.6
164	419.1
165	421.7
166	424.2
167	426.8
168	429.3
169	431.9
170	434.4
171	437.0
172	444.3
173	446.8
174	449.4
175	451.9
176	454.5
177	457.0
178	459.6
179	462.1
180	464.7
181	467.2
182	469.8
183	472.3
184	474.9
185	477.4
186	480.0
187	482.5
188	485.1
189	487.6
190	490.2
191	492.7
192	495.3
193	497.8
194	500.4
195	502.9
196	505.5
197	508.0
198	510.6
199	513.1
200	515.7
201	518.2
202	520.8
203	523.3
204	525.9
205	528.4
206	531.0
207	533.5
208	535.7
209	538.2
210	540.8

DMX	Duration / ms
210	540.8
211	543.3
212	545.9
213	548.4
214	551.0
215	553.5
216	556.1
217	558.6
218	561.2
219	563.7
220	566.3
221	568.8
222	571.4
223	573.3
224	576.8
225	578.9
226	581.9
227	584.7
228	587.5
229	590.3
230	593.1
231	595.9
232	598.7
233	601.5
234	604.3
235	607.1
236	609.9
237	612.7
238	615.5
239	618.3
240	621.1
241	623.9
242	626.7
243	629.5
244	632.3
245	635.1
246	637.9
247	640.7
248	643.5
249	646.3
250	646.0
251	650.0
252	650.0
253	650.0
254	650.0
255	650.0

▶ ストロボエフェクトの構成



持続時間が期間よりも短い場合は、暗転時間があり、ストロボが可能です。

期間が期間よりも長い場合、フィクチャーは常に点灯し、ストロボ効果はありません。

ピリオドレンジ：2320ms - 40ms.

デュレーションレンジ：14ms-650ms

▶ 寸法図

