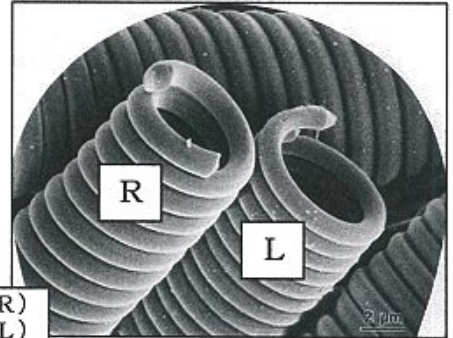
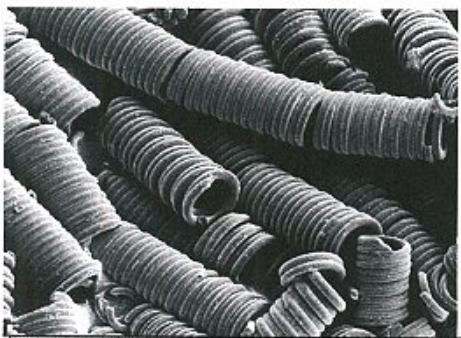


CMCの素顔

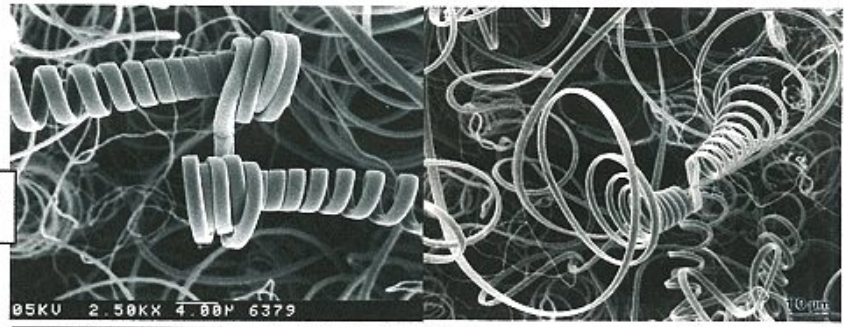
CMCはアセチレンの熱分解により製造されていますが、DNA(遺伝子)と同じ規則的二重らせん構造(右図)のもの以外にも、アートの様に美しい様々な表情を見せてくれます。そのいくつかを紹介します。



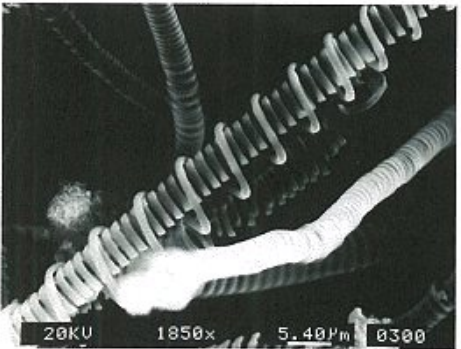
右巻きダブルコイル (R)
左巻きダブルコイル (L)



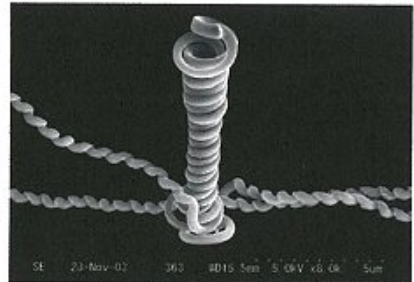
代表的なCMC: CMCの99%以上がこのような形態をしている



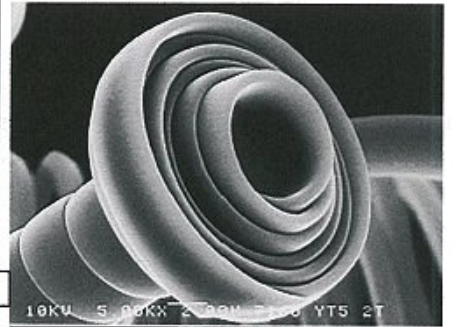
右巻きシングルコイルと左巻きシングルコイルがペアとなったコイル



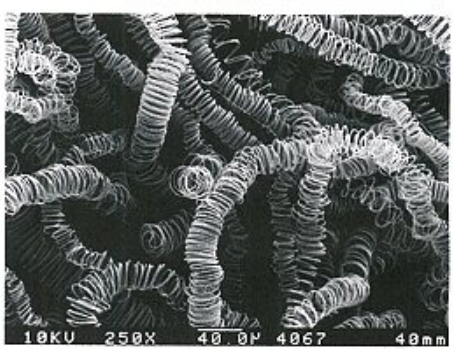
学会の顕微鏡写真展で金賞を受賞



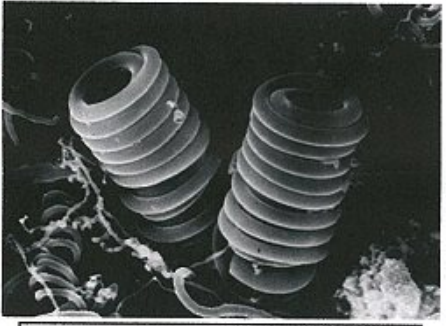
学会の顕微鏡写真展で金賞を受賞



扁平ファイバーが同心円的に巻いたもの



10倍も伸び縮みする跳弾力性コイル



折り返し二重らせんコイルペア



シングルコイル

CMC は、ゼロ磁場を形成

自宅がパワースポットに!!

「中央構造線」は、関東から九州の西南日本を縦断する日本最大級の大断層系であり、このライン上には、ゼロ磁場が形成された場所があり、このゼロ磁場上には奇妙にも日本有数のパワースポットといわれる神社仏閣が、立ち並んでいる。これらの場所から湧出する水は、ゼロ磁場水といわれ、まろやかで、おいしく、体内浄化水、若返り水として、大変人気があります。

「ゼロ磁場」とは、地殻変動の巨大なエネルギーがぶつかり合って、N極とS極の磁力が互いにぶつかり合い消しあう場所であり、地球内部の未知エネルギーが集積されていると言われております。「ゼロ磁場」では、有害電磁波やストレスなどによる生体の波動の乱れが磁場調整され、正常な波動が回復されます。したがって、そのような場所は、古来よりパワースポット、聖地、イヤシロチと呼ばれており、人身が活性化され、力が与えられ、元気にしてくれると考えられています。

「CMC」は、右巻きコイルと左巻きコイルが、1:1 の混合物です。これに宇宙線や人工的な電磁波が照射されると、ファラデーの法則により誘導電流が流れるので互いに反対方向の磁場が発生し、それらが互いに干渉しあってゼロ磁場が発生します。すなわち、CMC ペンダント、CMC スタビライザー、CMC エレメント、CMC バンドなど、すべてのCMC 商品には、左巻きと右巻きのコイルが同数含まれたカーボンマイクロコイル(CMC)が入っていますので、ゼロ磁場を形成します。これらが家の中にあれば、家全体がゼロ磁場空間となり、パワースポットとなります。

パワースポットといわれる有名神社仏閣の多くは、中央構造線上にあり地磁気が非常に高く通常500mG 以上ありますが、特に600mG 以上の場所はゼロ磁場空間にあります(下表)。

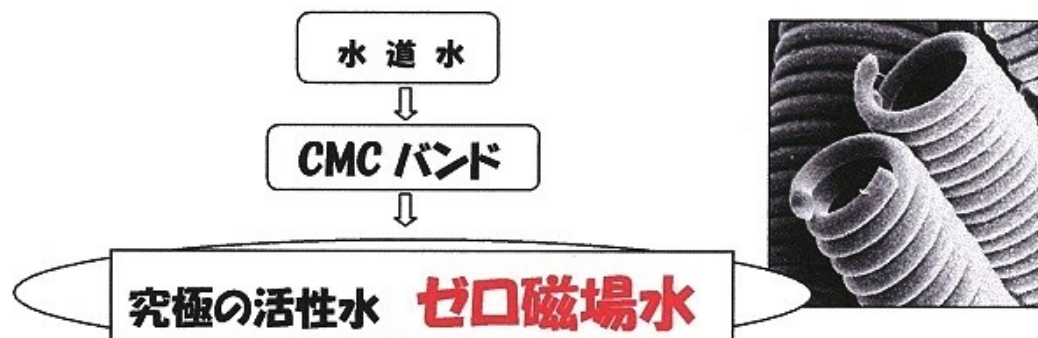
地磁気は、世界的にも、CMC 神宮(岐阜市)が最高値(780mG)を示しますが、CMC 神宮は中央構造線上にはなく、CMC の存在によりゼロ磁場が形成されています。

また、CMC 神宮周りの地磁気は非常に高くなっており、半径300m 以内では600mG 以上であり、ゼロ磁場が形成されています(右下表)。また、半径500m 以内では、脳波(α波)は70%であり電磁波が防御されている。

CMC 神宮：(株)CMC 総合研究所(岐阜市)内にあり、CMC 原料を20kg 保有している。

ゼロ磁場上のパワースポットの地磁気				CMC 神宮周りの地磁気とゼロ磁場			
	地磁気		地磁気	距離	地磁気	α波	ゼロ磁場
CMC 神宮	780mG	鹿島神宮	600mG	0 m	780mG	100%	○
分杭峠	740	大洗磯前神社	600	100	700	90	○
伊勢神宮	680	鳳来寺山	600	200	650	80	○
弊立神宮	650	陣賀山(島根県)	600	300	600	70	○
石槌神社	650	高野山	600	400	550	70	×
瀧原宮	650	氷川神社(埼玉県)	600	500	500	70	×
天河神社	650	大剣神社	600				
諏訪大社	650	阿蘇神社	600				
出雲大社	640	香取神宮	600				

赤字は、中央構造線上にあるスポット



「ゼロ磁場」とは、地殻変動の巨大なエネルギーがぶつかり合って、N極とS極の磁力が互いにぶつかり合い消しあう場所であり、地球内部の未知エネルギーが集積されていると言われております。

「CMC」は、右巻きコイルと左巻きコイルが、1:1の混合物です(右写真)。これに宇宙線や人工的な電磁波が照射されると、ファラデーの法則により誘導電流が流れるので互いに反対方向の磁場が発生し、それらが互いに干渉しあってゼロ磁場が発生します。すなわち、CMCは極めて高性能・究極の「ゼロ磁場発生材」です。

この「ゼロ磁場空間」では、有害電磁波やストレスなどによる生体の波動の乱れが磁場調整され、正常な波動が回復されます。したがって、そのような場所は、古来よりパワースポット、聖地、イヤシロチと呼ばれており、人身が活性化され、力が与えられ、元気にしてくれると考えられています。

ゼロ磁場から湧出される水は、「神水」、「ゼロ磁場水」といわれ、最近、「体内浄化水」、「若返り水」として、健康や美容に効果的として注目されております。

水道管に CMC バンドを巻きつけることにより、このゼロ磁場水が簡単に得られ、家全体の水道水はすべてゼロ磁場水になります。

CMC バンド・CMC セラミックビーズによる水道水中の塩素、フッ素、亜硝酸態窒素の除去

塩素やフッ素は水道中に添加されており、水銀やヒ素と共に生命力の指標であるテロメア値を著しく低下させる猛毒物質です。また水道水への生活排水・下水などの混入の指標である亜硝酸態窒素は発がん物質でありチアノーゼ(窒息状態)の原因物質です。水道管への CMC バンドの取り付けや CMC ビーズの添加によりこれらを取り除くことができます。CMC は、これらの毒性物質を吸着・分解・除去などにはできないが、これらの物質の出している悪い波動(これが体の正常波動を狂わせる)を瞬時に体に害のない正常波動に変調・変化させることにより無害化ができます。CMC 水は、高濃度の水素水・酸素水であり、またゼロ磁場水でもあります。

成分	CMCバンド		CMCビーズ*2)
	なし	あり*1)	1個/2L
塩素	4mg/L	0.06mg/L	0 mg/L
フッ素	0.6	0.01	0
亜硝酸態窒素	0.6	0.1	0
水素	0	0.2	0.6
酸素	5	20	35
ゼロ磁場	x	○	○

*1) 15L/min で水を流した時

*2) CMC バンドを装着して得られた水にビーズを入れた際の値

CMC 波動共振センサー調べ

CMC 波動共振センサーを用いた 電磁波ストレスの評価法

人体は身体に有害なものを身体に入れないように脳血流関門を縮小したり、脳波中のα波の割合を増加させ、副交感神経優位とする機能がある。

電磁波ストレスがあると
①酸化・電磁波ストレスマーカーの8-OH-dG値が増加する。

②生命力の指標であるテロメア値が低下する。

③8-OH-dGが増加し、テロメア値が低下すると、α波が低下する。

これらの値は、CMC 波動共振センサーにより、上表のどの数値で波動共振（先端が円運動をする）するかを調べることにより、遠隔でも、簡単に求められる。

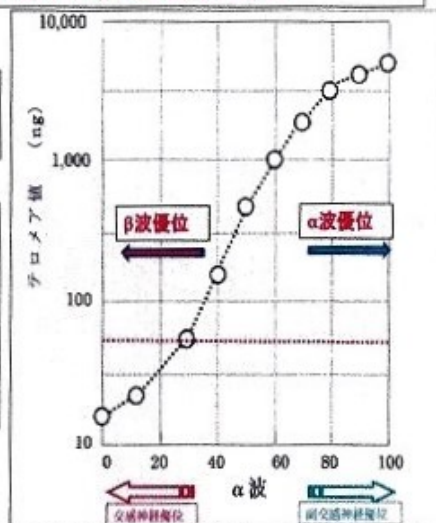


項目											
α波の割合 (%)	100	90	80	70	60	50	40	30	20	10	0
	<副交感神経優位>					<交感神経優位>					
地磁気 (mG)	50	150	200	250	300	400	500	600	700		
	<ケガレチ、悪依>					<イヤシロチ> / <ワースポット>					
8-OH-dG	0.001	0.01	0.1	1	10	100	250	500			
	<電磁波ストレス=>大>										

電磁波ストレスにより、生命力の指標であるテロメア値は減少し、病気になりやすく、短命となる

脳波中のα波の割合とテロメア値の関係

β波優位では、
=交感神経優位
=テロメア値が減少
=生命力減少(短命?)



α波と8-OH-dGとの関係

電磁波障害の定量化法

- ① 脳波中のα波の割合が低下する
- ② 8-OH-dGが増加する
- ③ テロメアが低下する
- ④ アセチルコリンが低下する
- ⑤ セロトニンが減少する
- ⑥ インテグリンα5β1が増加する
- ⑦ トロンボキサンB2が増加する
- ⑧ 顆粒球が増加する

8-OH-dGとは？

酸化ストレスの鋭敏なマーカーで、電磁波の生体への影響を一番敏感にとらえるマーカーです。

α波が減少すると8-OH-dGが急激に増加し、酸化ストレス(電磁波ストレス)が増加する。

