

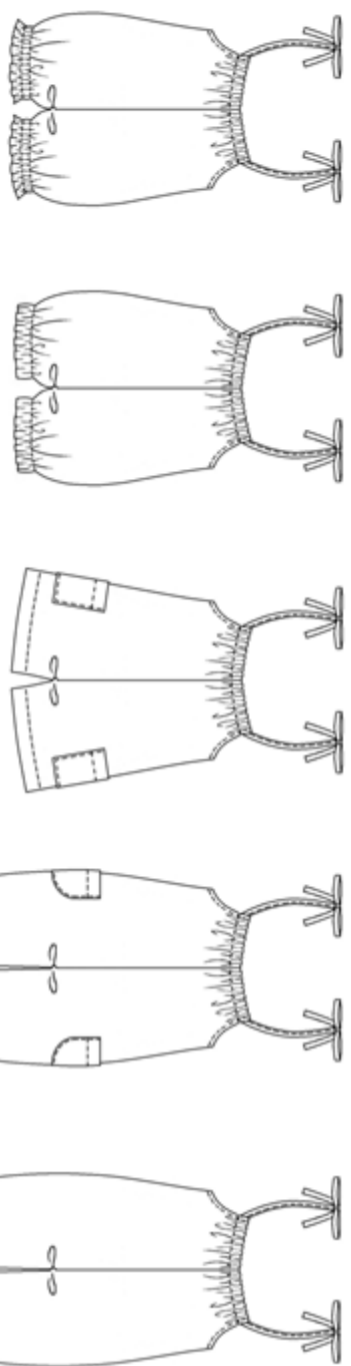


HM-127

36way ジョリーパンツ専用
ジョリーサロペット A3プリント

110 size

Design



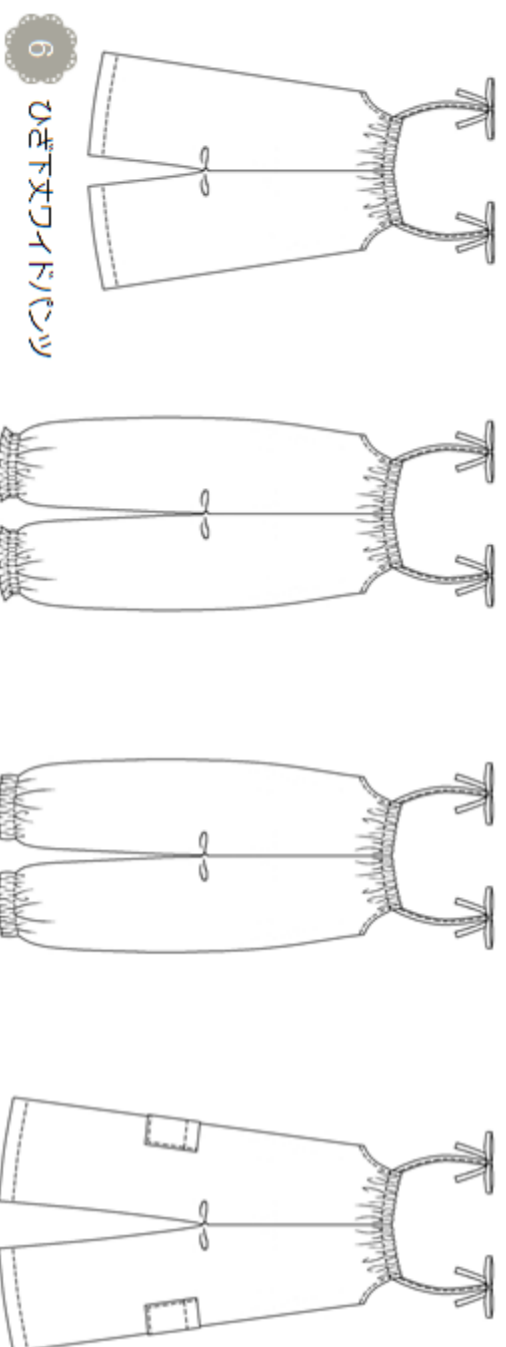
1 ショート丈裾フリル

2 ショート丈ジョガー

3 ショートパンツ

4 ひざ下丈裾フリル

5 ひざ下丈ジョガー



6 ひざ下丈ワイドパンツ

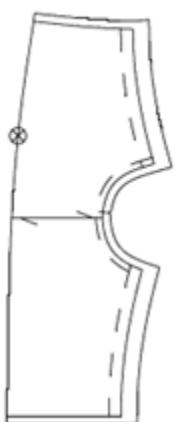
7 アンクル丈裾フリル

8 アンクル丈ジョガー

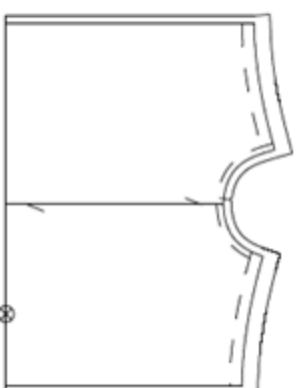
9 アンクル丈ワイドパンツ

***** パターン内容 合計 4パーツ *****

ショート丈用
サロペットパーツ



アンクル・ひざ丈用
サロペットパーツ



リボン



HM-127

ジョリーサロペット
~用意するもの~

110 size



材料-1

8コールゴム使用・・・前ゴム 17cm x 1本
後ゴム 15cm x 1本

生地参考用尺 単位(cm)

注※ 布帛専用パターンです。

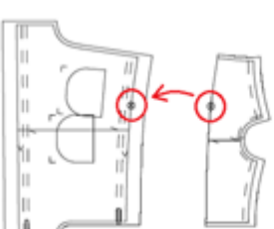
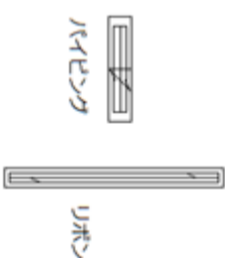
生地参考用尺	単位(cm)	ショート丈	ひざ下丈	アンクル丈	ポケット
110cm巾	110cm巾	110cm巾	110cm巾	110cm巾	110cm巾
105	84	100	左記 + 16		

肩紐は上記用尺 + 10cm(横地の目)又は 46cm(縦地の目)必要



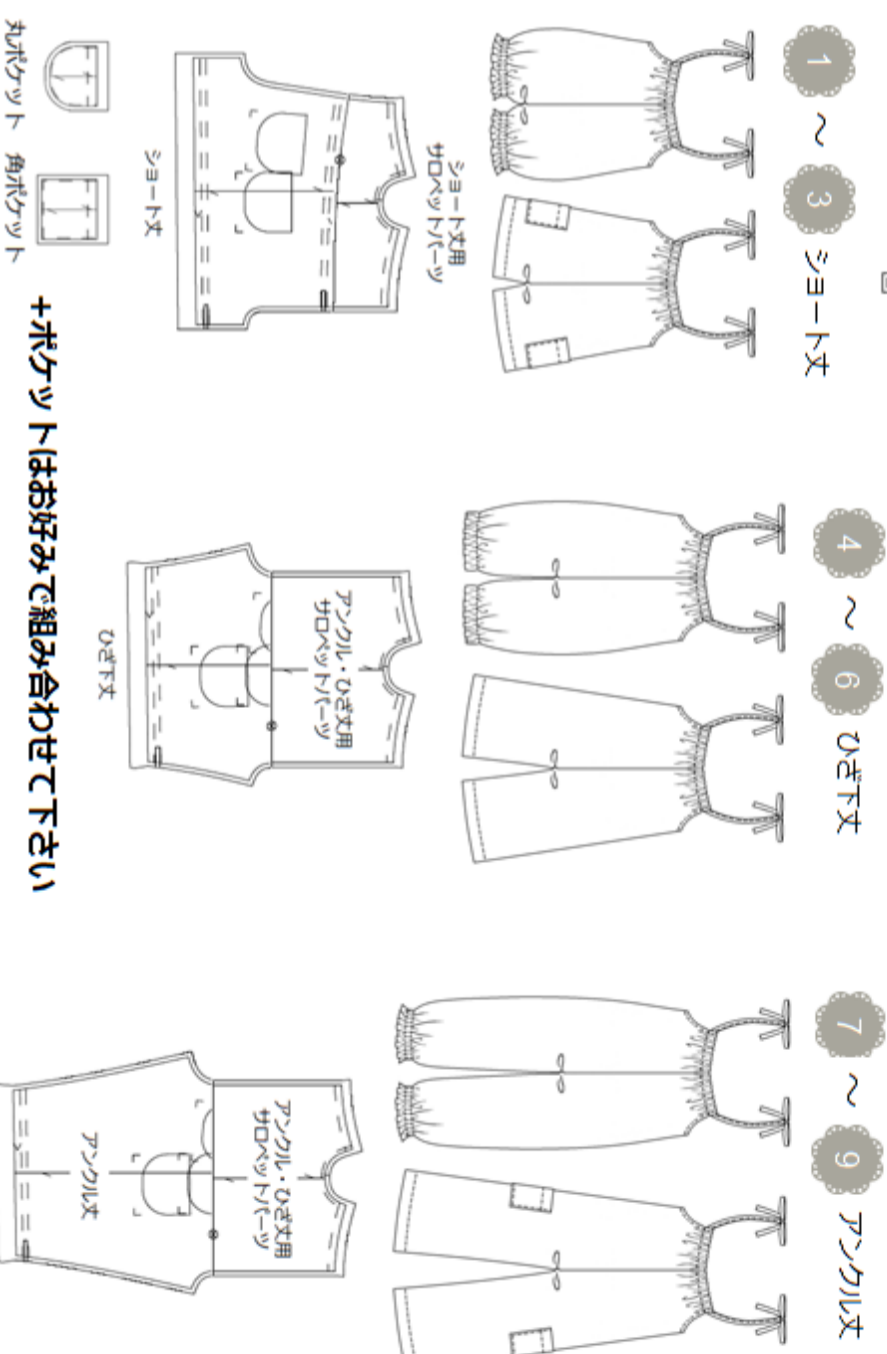
使用パターン一覧表

パイピングとリボンは、
全てのデザインに使用します



サロペットパーツは
ジョリーパンツの型紙に
貼り付けて裁断します。

合印と合印を合わせて裁断します

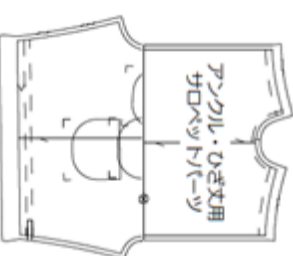
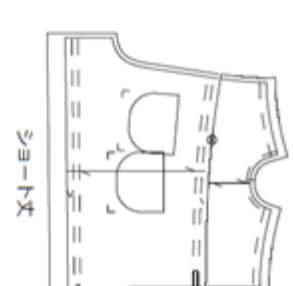


1 ~ 3 ショート丈

4 ~ 6 ひざ下丈

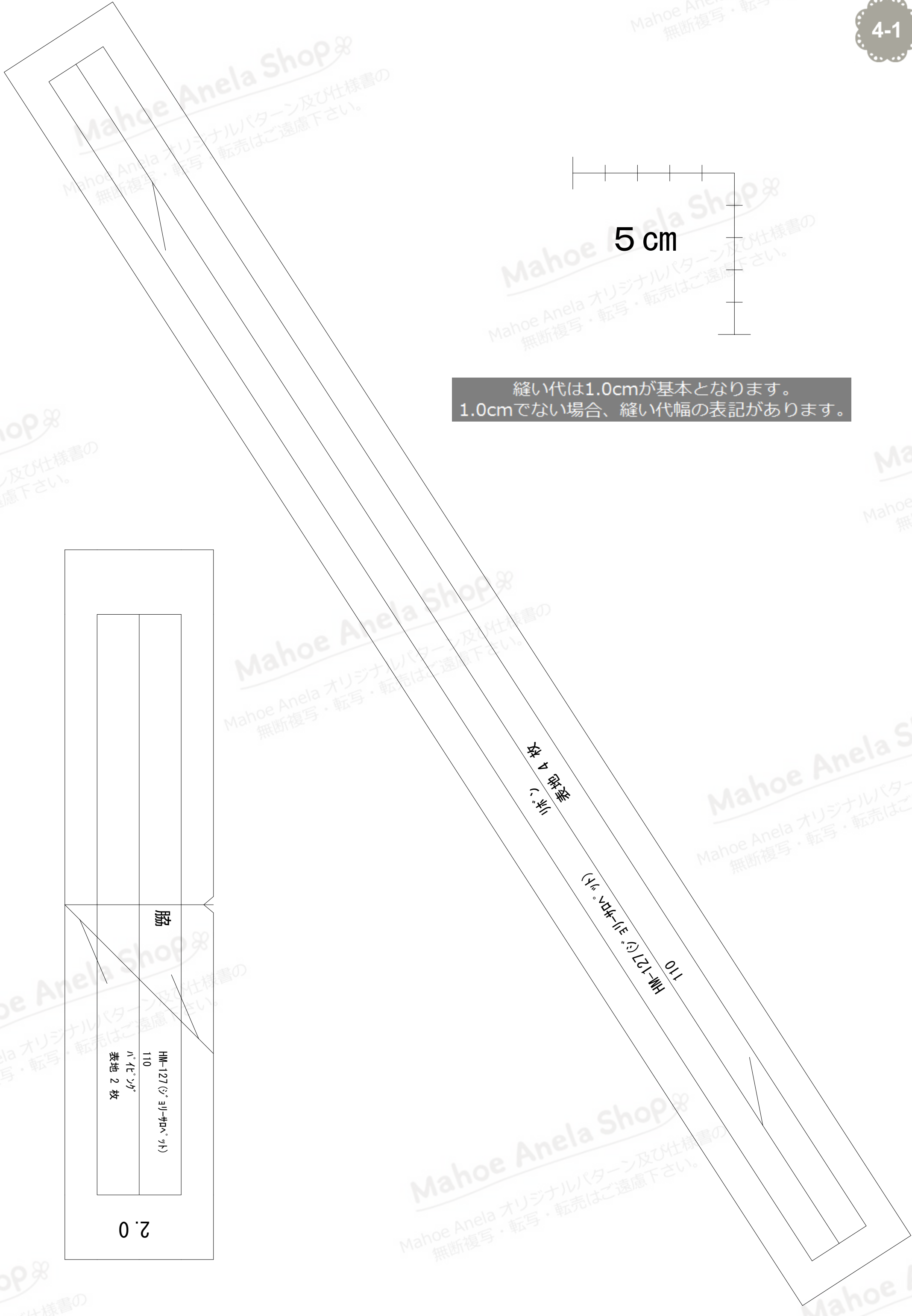
7 ~ 9 アンクル丈

ショート丈用
サロペットパーツ



丸ポケット 角ポケット

+ポケットはお好みで組み合わせて下さい



縫い代は1.0cmが基本となります。
1.0cmでない場合、縫い代幅の表記があります。

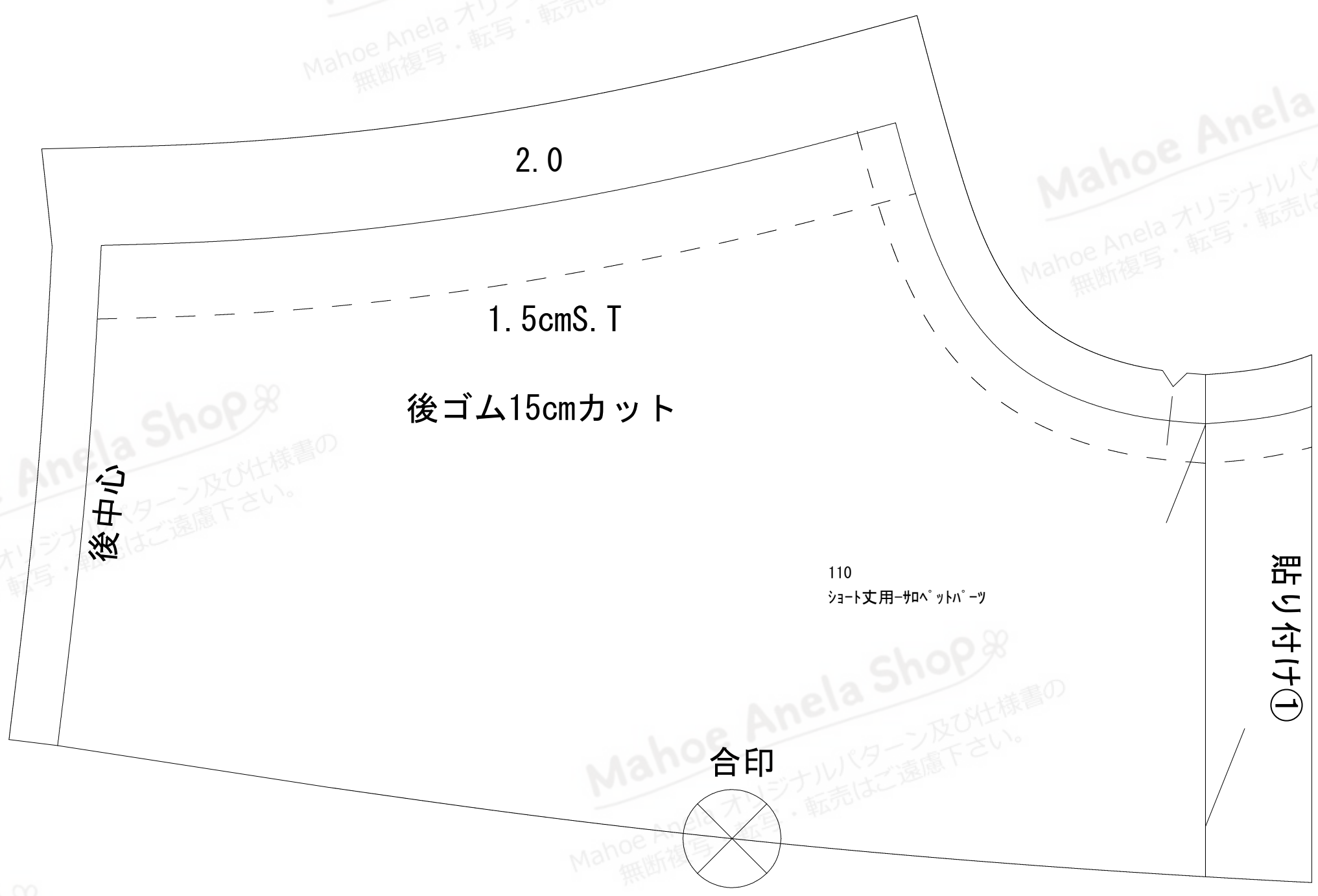
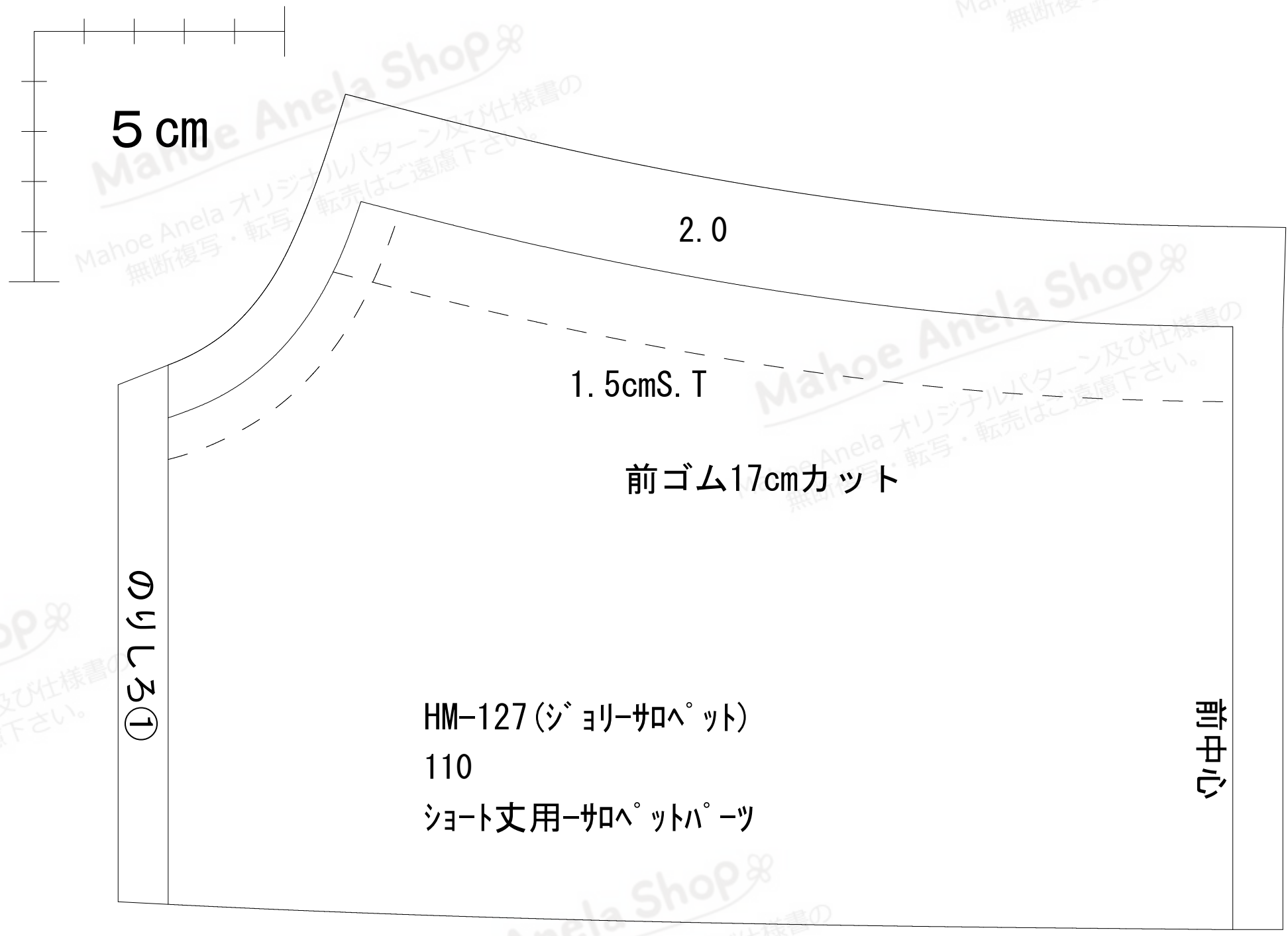
脇

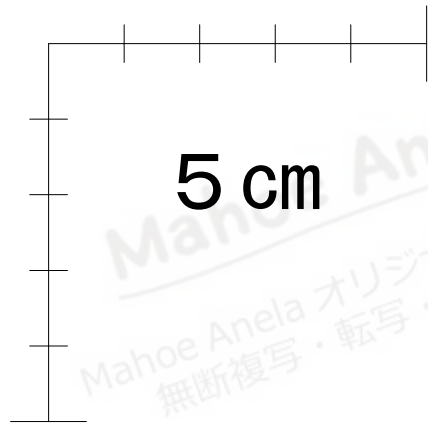
HM-127 (ヨリ-サマノ ヲト)
110
ハデ・ツカ
表地 2 枚

2.0

縫い代幅 4 枚
(1/4. ヲト-サマノ ヲト)

HM-127 (ヨリ-サマノ ヲト)
110





5 cm

2.0

1.5cm S. T

後ゴム15cmカット

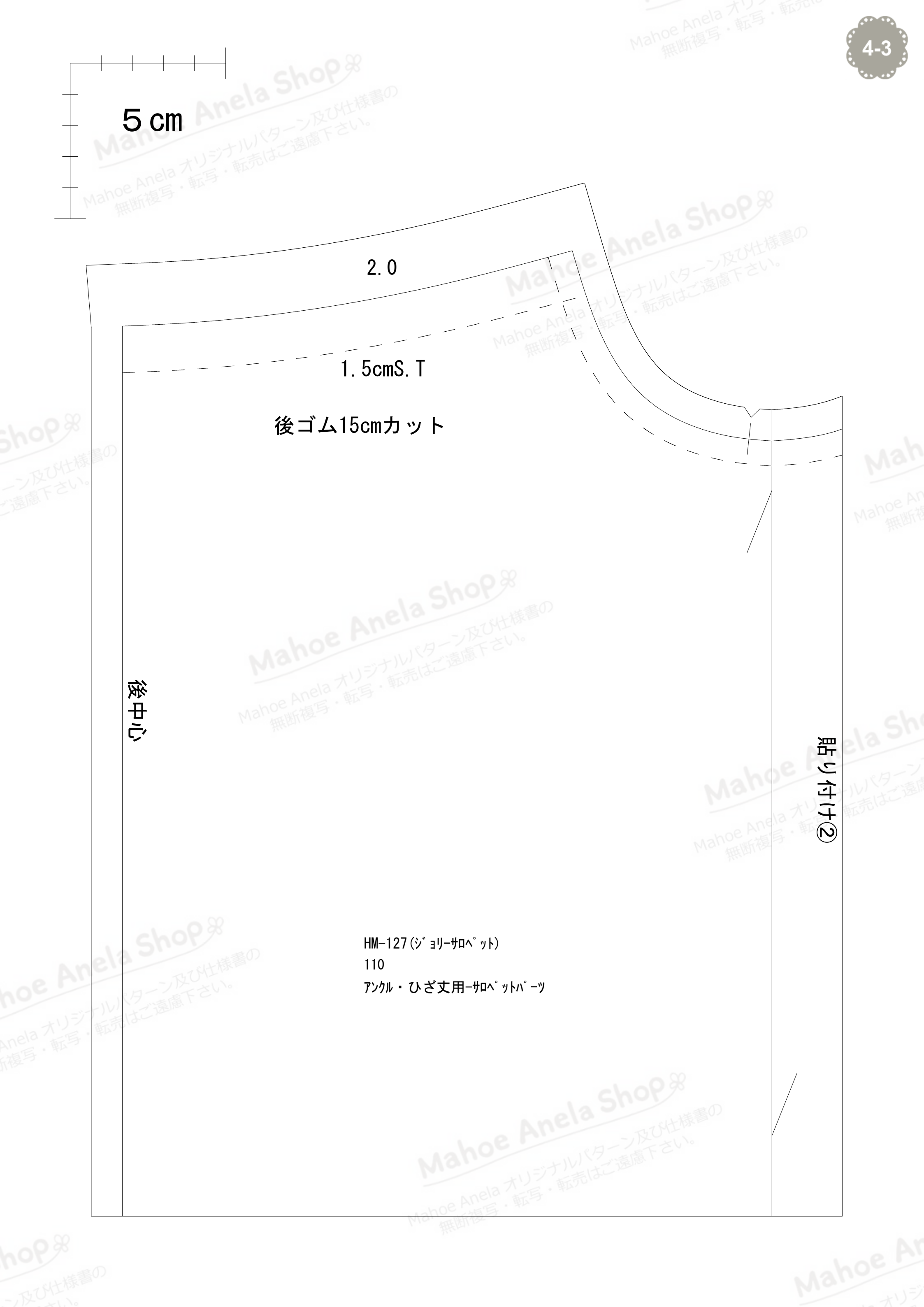
後中心

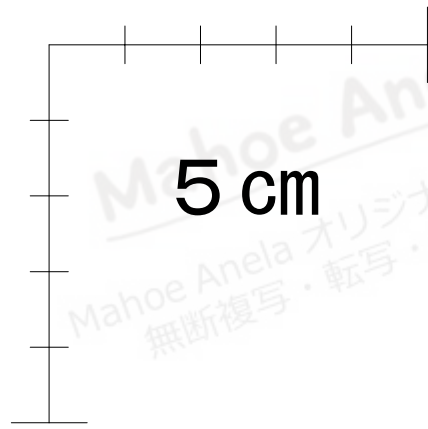
貼り付け②

HM-127 (ジヨリーサロペット)

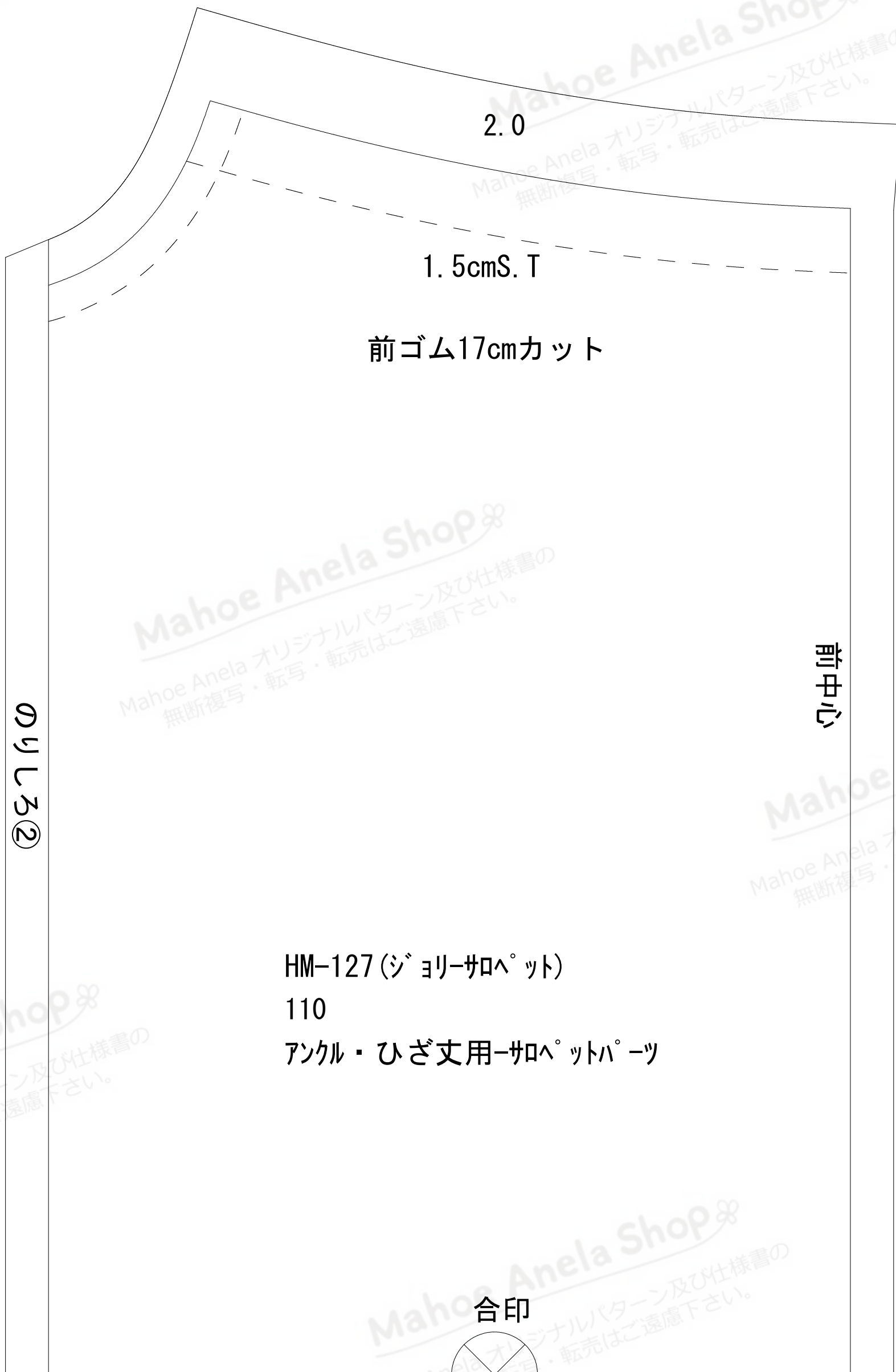
110

アングル・ひざ丈用-サロペットパーツ





5 cm



2.0

1.5cm S. T

前ゴム17cmカット

のりしろ②

前中心

HM-127 (ジ ョリー-サロペ ット)

110

アングル・ひざ丈用-サロペ ットパ ーツ

合印

