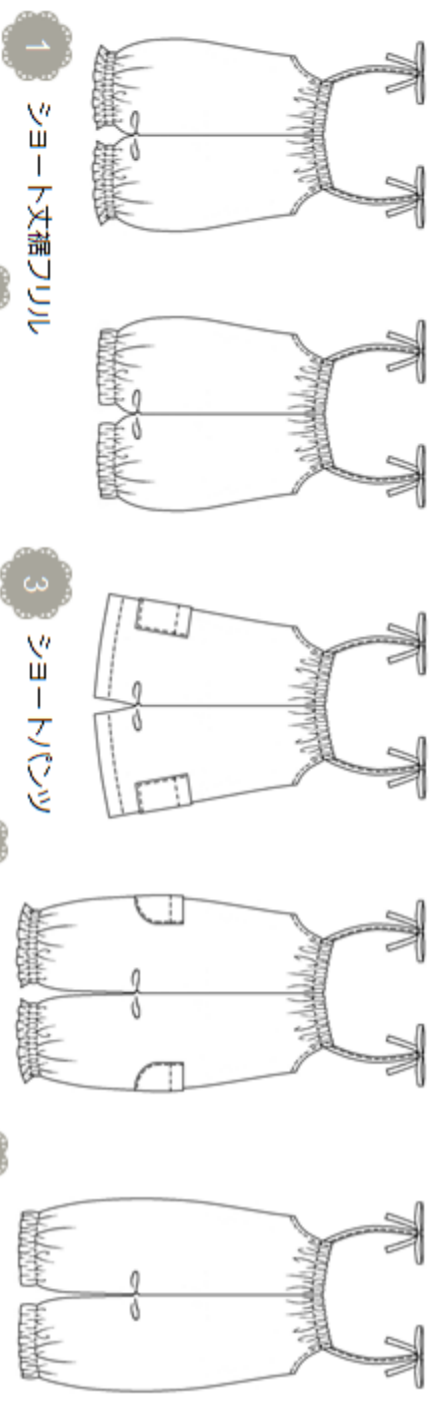


HM-127

36way ジョリーパンツ専用
ジョリーサロペット A3プリント

120 size

Design



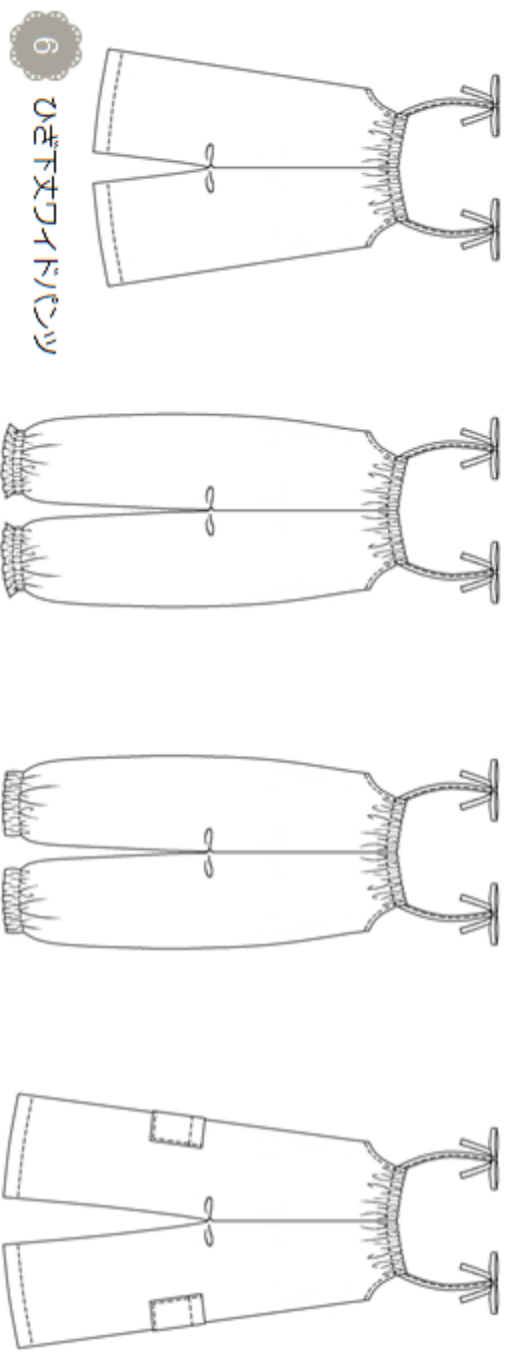
1 ショート丈裾フリル

2 ショート丈ジョガー

3 ショートパンツ

4 ひざ下丈裾フリル

5 ひざ下丈ジョガー



6 ひざ下丈コイドパンツ

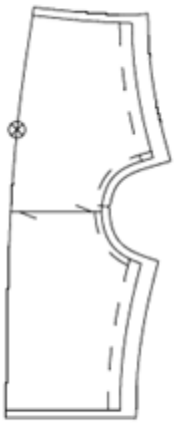
7 アンクル丈裾フリル

8 アンクル丈ジョガー

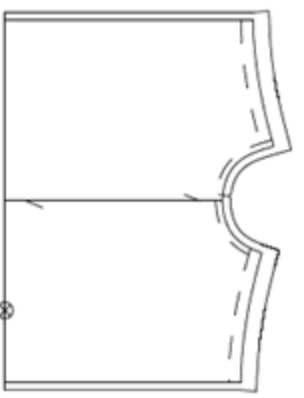
9 アンクル丈コイドパンツ

..... **パターン内容 合計 4パーツ**

ショート丈用
サロペットパーツ



アンクル・ひざ丈用
サロペットパーツ



リボン



HM-127

ジョリーサロペット
~用意するもの~

120 size



材料-1

8コールゴム使用・・・前ゴム
後ゴム

18.5cm X 1本
16cm X 1本

生地参考用尺 単位(cm)

ショート丈	ひざ下丈	アンクル丈	ポケット
110cm巾	110cm巾	110cm巾	110cm巾
115	118	135	左記 + 17

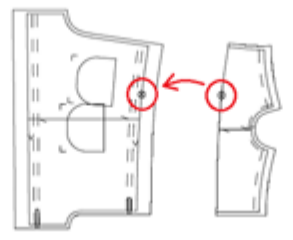
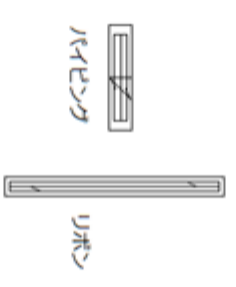
肩紐は上記用尺に含む 別布の場合10cm(横地の目)又は46cm(縦地の目)必要

注※ 布帛専用パターンです。



使用パターン一覧表

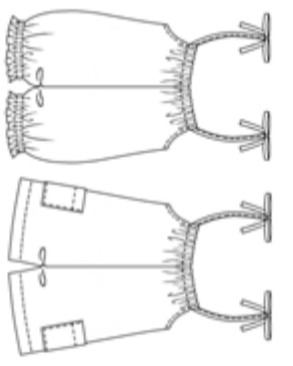
パイピングとリボンは、
全てのデザインに使用します



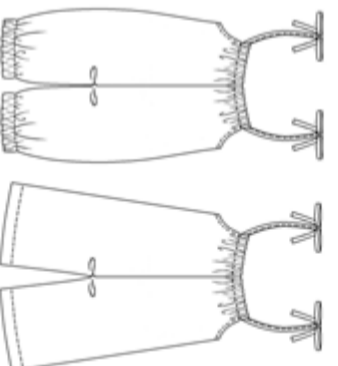
サロペットパーツは
ジョリーパンツの型紙に
貼り付けて裁断します。

合印と合印を合わせて裁断します

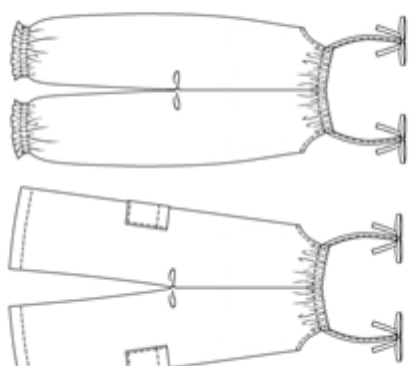
1 ~ 3 ショート丈



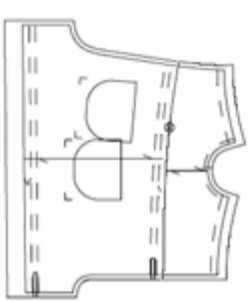
4 ~ 6 ひざ下丈



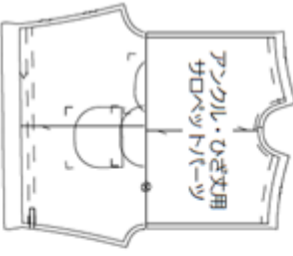
7 ~ 9 アンクル丈



ショート丈用
サロペットパーツ



アンクル・ひざ丈用
サロペットパーツ



ショーツ

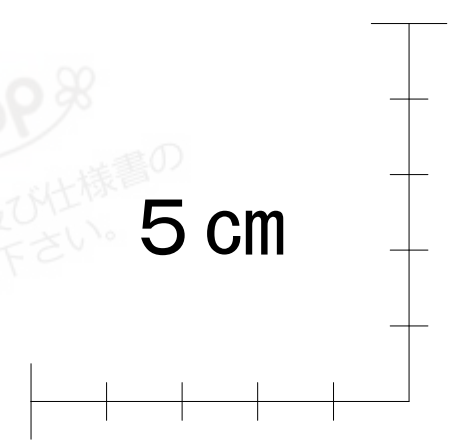
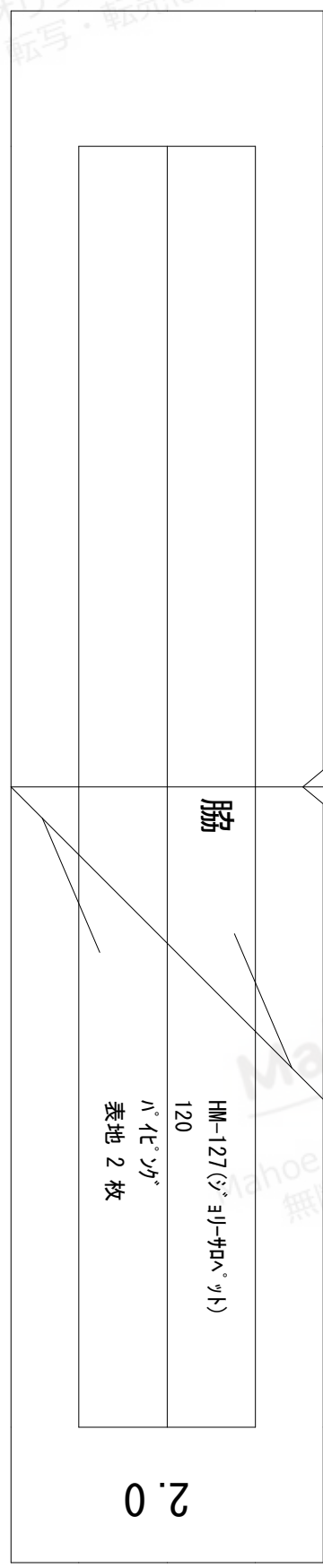
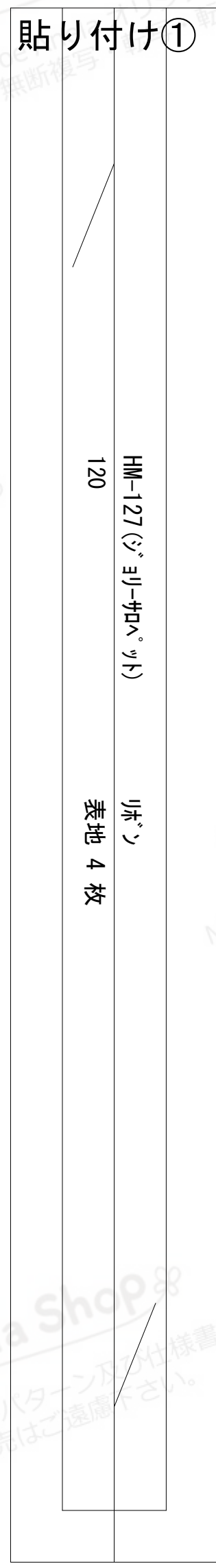


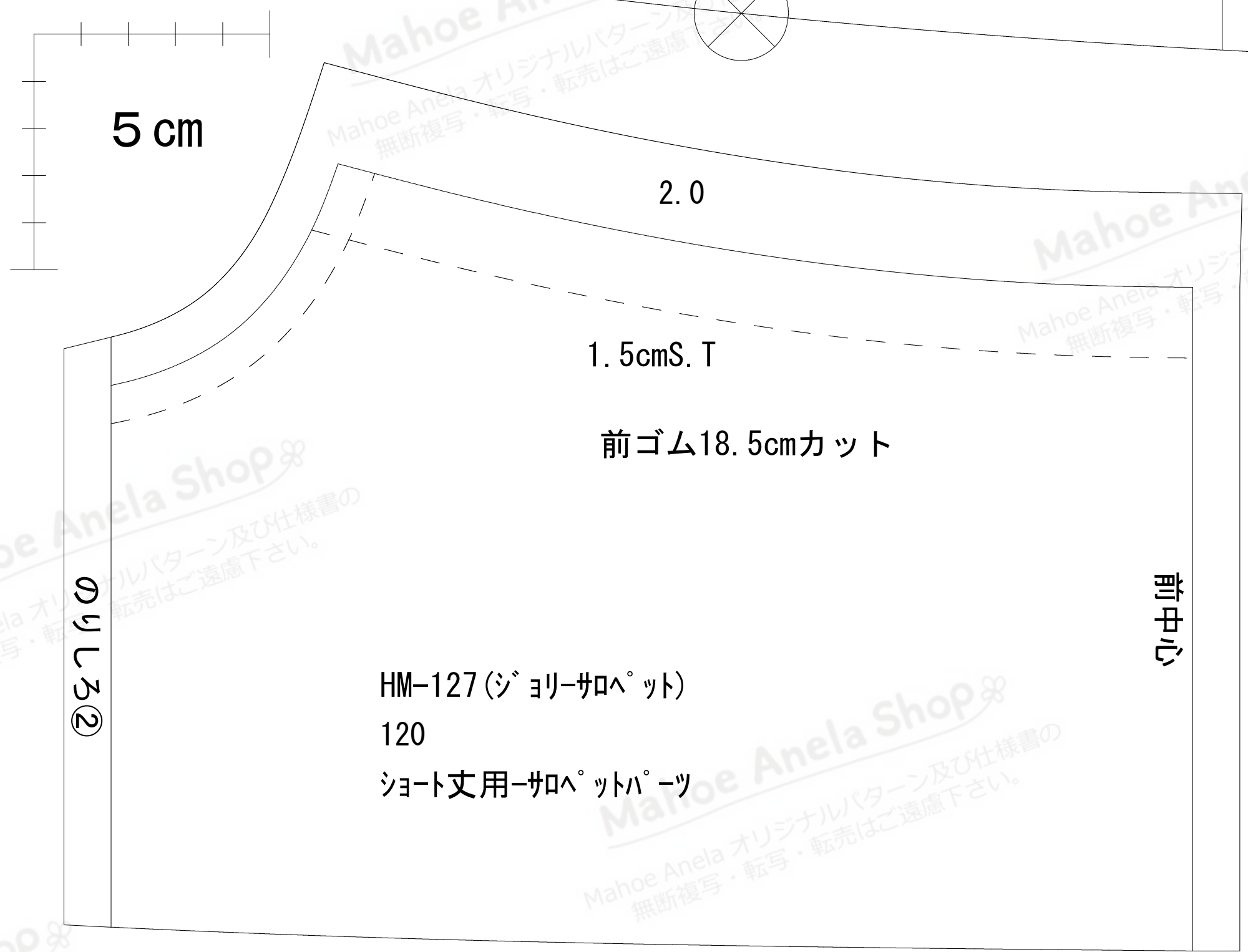
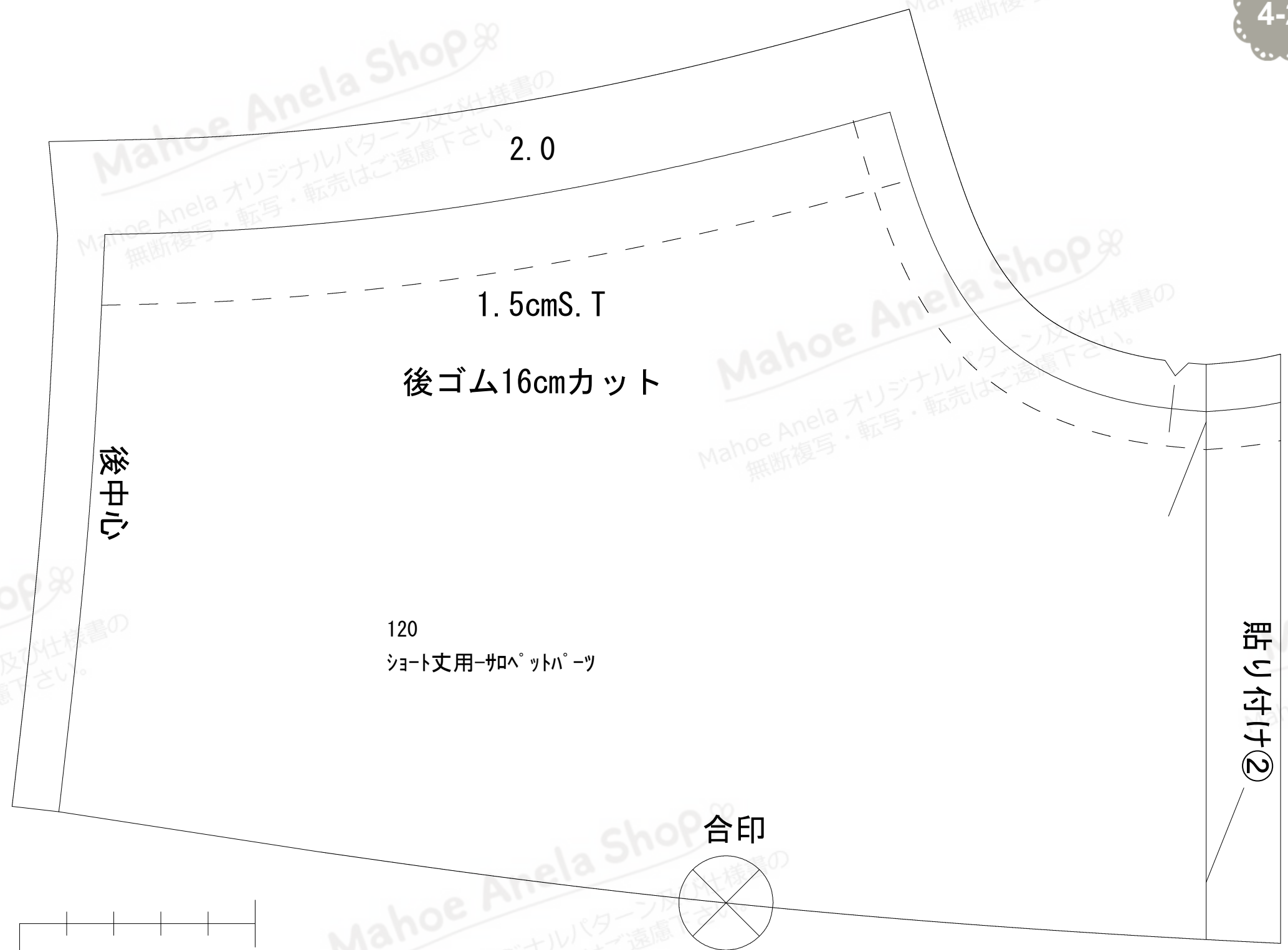
丸ポケット 角ポケット

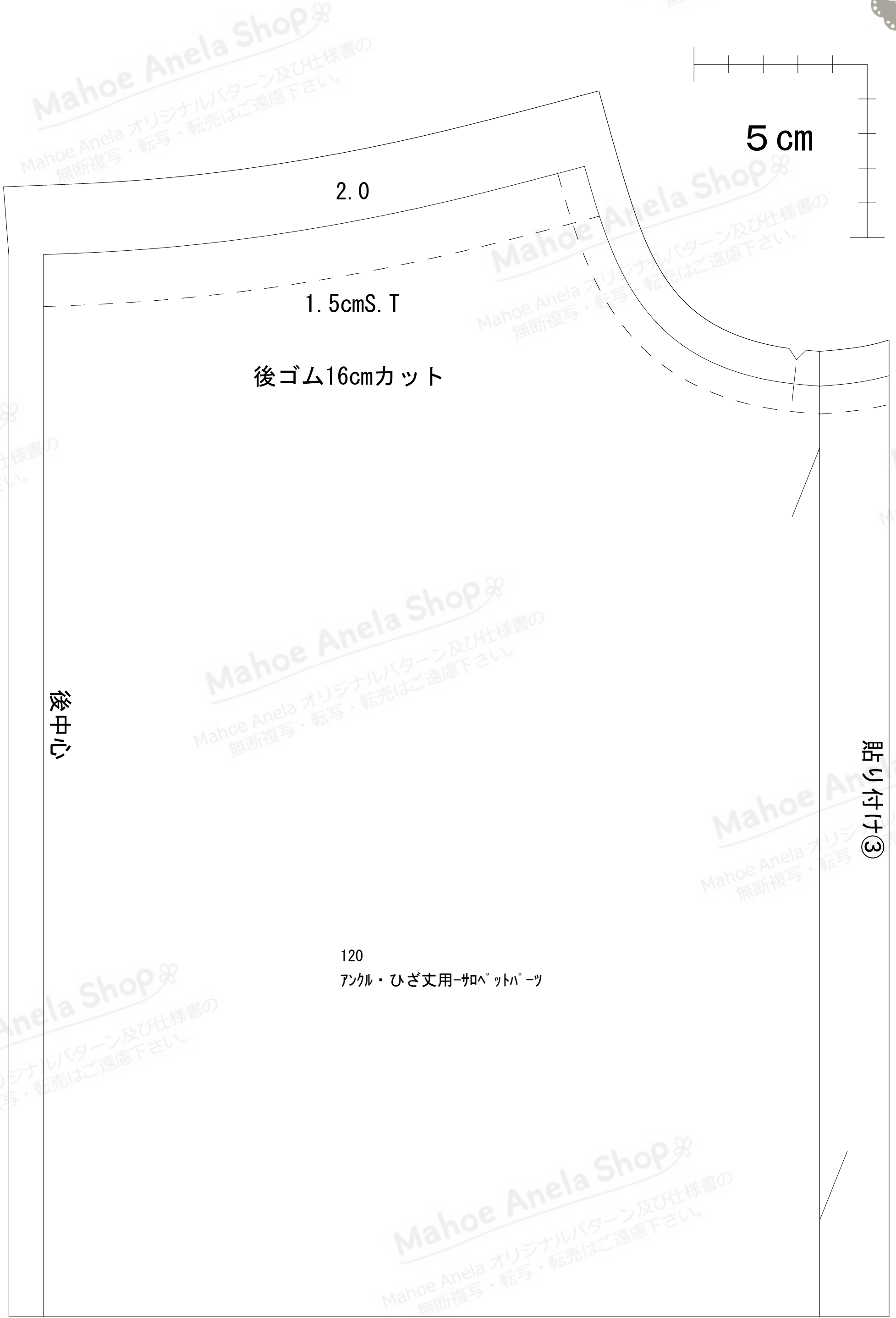
+ポケットはお好みで組み合わせて下さい

縫い代は1.0cmが基本となります。
1.0cmでない場合、縫い代幅の表記があります。

貼り付け①







2.0

5 cm

1.5cm S.T

後ゴム16cmカット

後中心

貼り付け③

120

アングル・ひざ丈用-サロペットパーツ

Mahoe Anela Shop
Mahoe Anela オリジナルパターン及び仕様書の
無断複写・転写・転売はご遠慮下さい。



5 cm

2.0

1.5cm S. T

前ゴム18.5cmカット

のりしろ③

前中心

HM-127 (ジ ョリー-サロペ ット)

120

アングル・ひざ丈用-サロペ ットパ ーツ

合印

