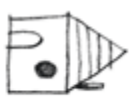


Mahoe Anela Shop

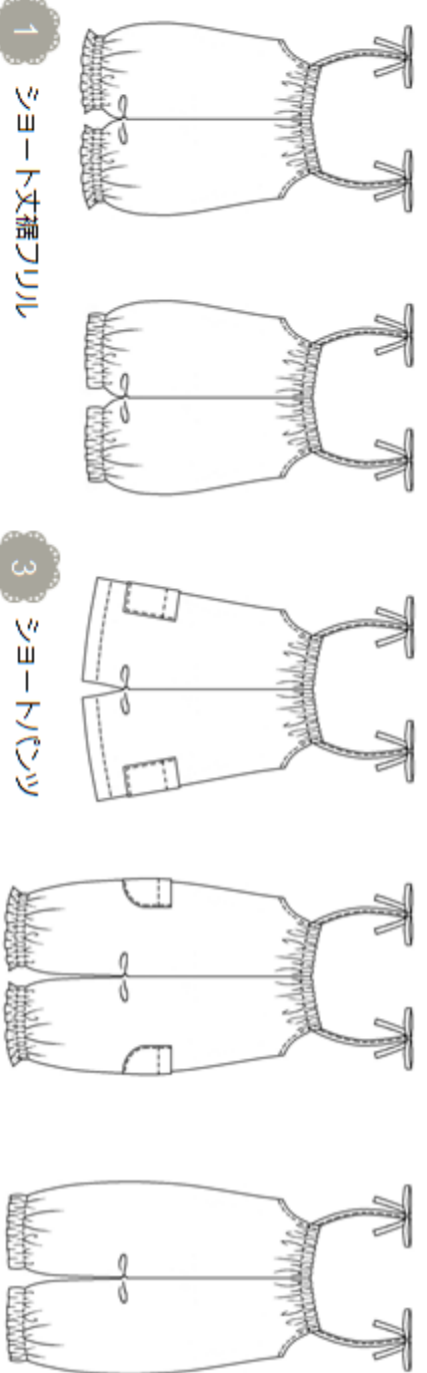


HM-127

36way ジョリーパンツ専用
ジョリーサロペット A3プリント

80 size

Design



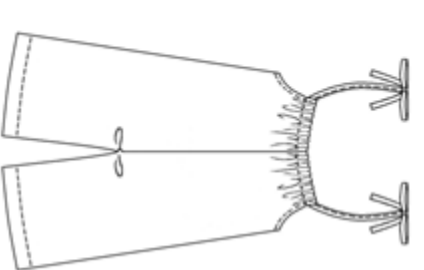
1 ショート丈裾フリル

2 ショート丈ジョカー

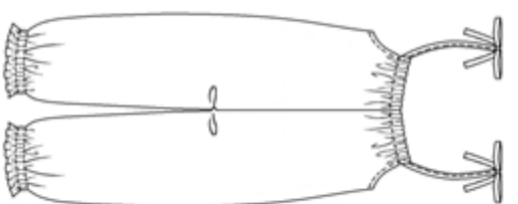
3 ショートパンツ

4 ひざ下文裾フリル

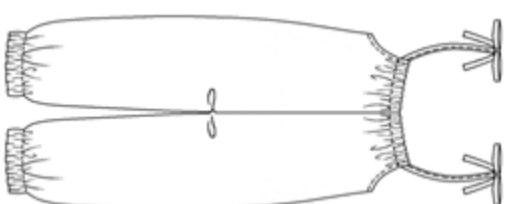
5 ひざ下文ジョカー



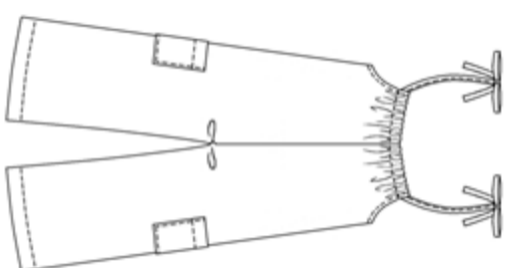
6 ひざ下文サイドパンツ



7 アンクル丈裾フリル



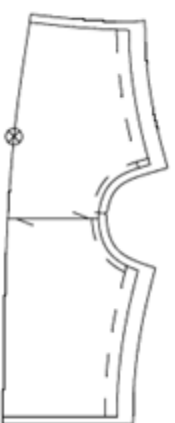
8 アンクル丈ジョカー



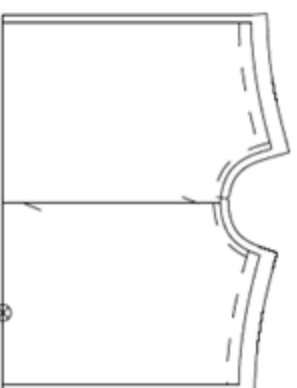
9 アンクル丈サイドパンツ

パターン内容 合計 4パーツ

アンクル・ひざ丈用
サロペットパーツ



ショート丈用
サロペットパーツ



リボン



パイピング



HM-127

ジョリーサロペット
~用意するもの~

80 size



材料-1

8コールゴム使用・・・前ゴム 15.5cm x 1本
後ゴム 13.5cm x 1本

生地参考用尺 単位(cm)

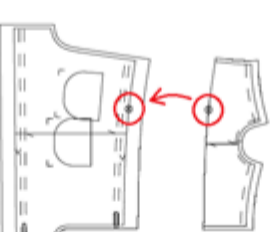
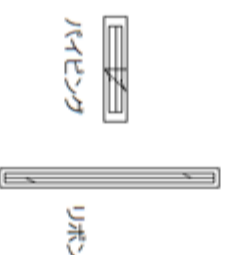
注※ 布帛専用パターンです。

ショート丈	ひざ下文	アンクル丈	ポケット
110cm巾	110cm巾	110cm巾	110cm巾
54	60	70	左記 + 15
肩紐は上記用尺 + 10cm(横地の目)又は41cm(縦地の目)必要			



使用パターン一覧表

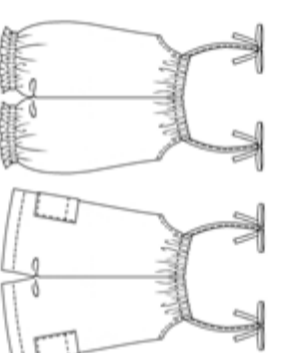
パイピングとリボンは、
全てのデザインに使用します



サロペットパーツは
ジョリーパンツの型紙に
貼り付けて裁断します。

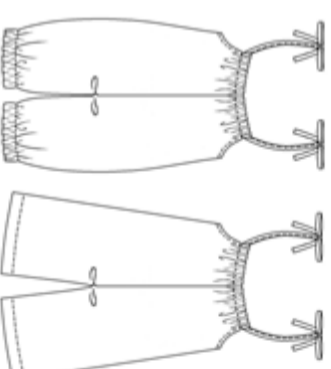
合印と合印を合わせて裁断します

1 ~ 3 ショート丈



ショート丈用
サロペットパーツ

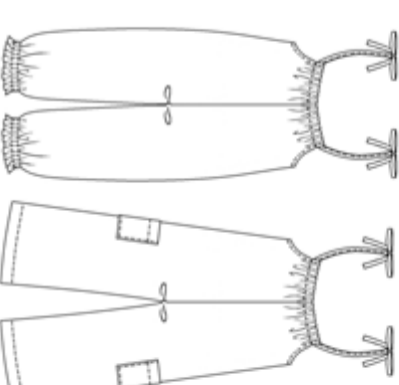
4 ~ 6 ひざ下文



アンクル・ひざ丈用
サロペットパーツ

ひざ下文

7 ~ 9 アンクル丈



アンクル・ひざ丈用
サロペットパーツ

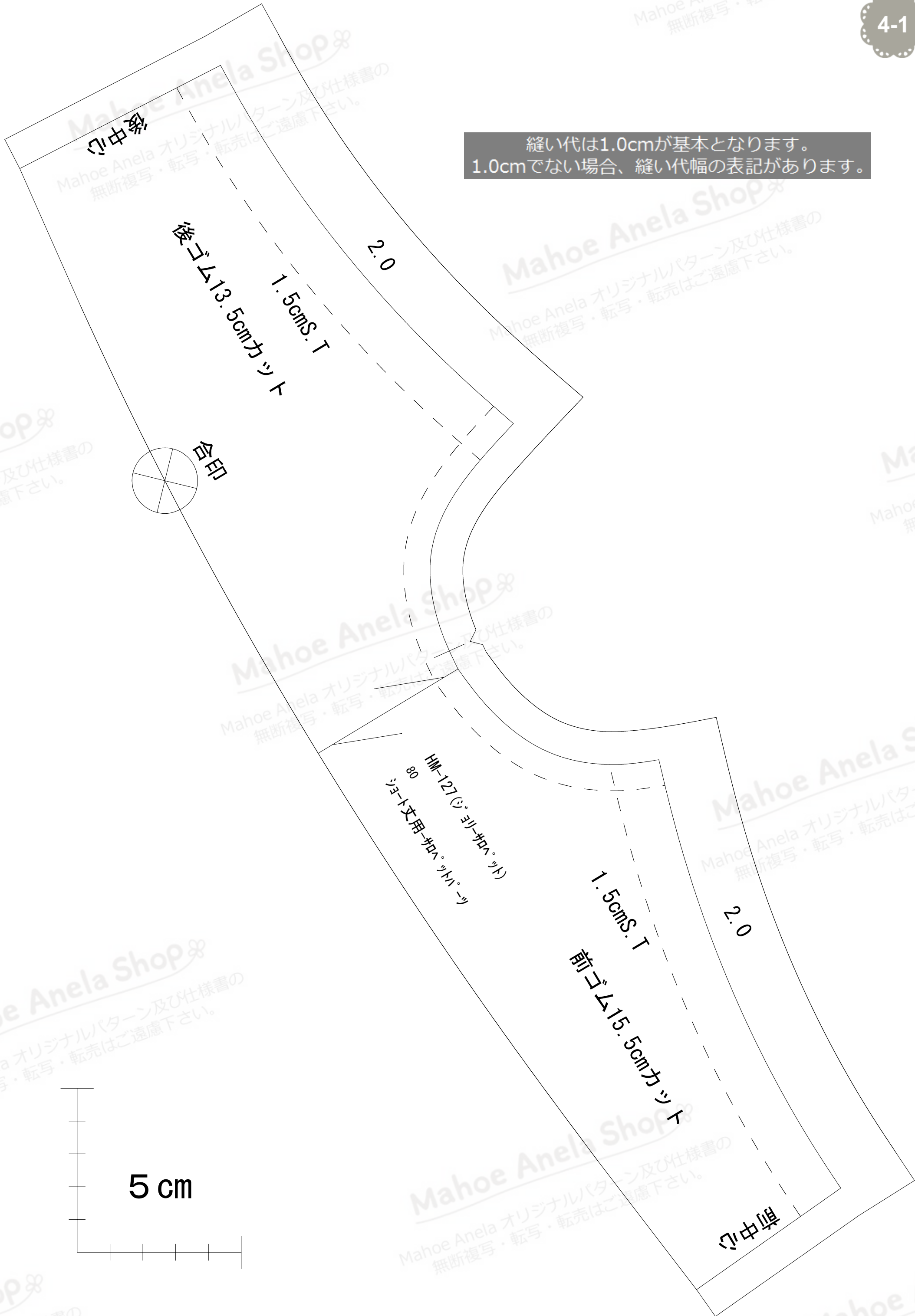
アンクル丈



丸ポケット 角ポケット

+ポケットはお好みで組み合わせて下さい

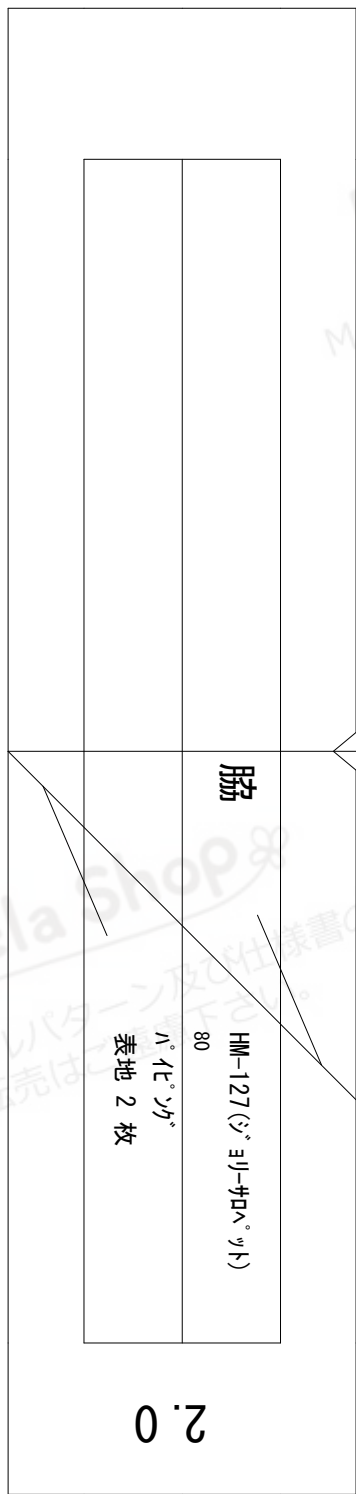
縫い代は1.0cmが基本となります。
1.0cmでない場合、縫い代幅の表記があります。



5 cm

Mahoe Anela Shop
Mahoe Anela オリジナルパターン及び仕様書の
無断複写・転写・転売はご遠慮下さい。

Mahoe Anela Shop
Mahoe Anela オリジナルパターン及び仕様書の
無断複写・転写・転売はご遠慮下さい。



Mahoe Anela Shop
Mahoe Anela オリジナルパターン及び仕様書の
無断複写・転写・転売はご遠慮下さい。

Mahoe Anela Shop
Mahoe Anela オリジナルパターン
無断複写・転写・転売はご遠慮

Mahoe Anela Shop
Mahoe Anela オリジナルパターン及び仕様書の
無断複写・転写・転売はご遠慮下さい。

Mahoe An
オリジ

表地 4 枚
リム 1 枚

HM-127 (ヨウ・ヨウ・サロ・サト)
80



Mahoe Anela Shop
 Mahoe Anela オリジナルパターン及び仕様書の
 無断複写・転写・転売はご遠慮下さい。



5 cm



2.0

1.5cm S.T

前ゴム15.5cmカット

前中心

のりしろ①

HM-127 (ジ ョリ-サロハ° ット)

80

アングル・ひざ丈用-サロハ° ットパ° ツ

合印

