

ツース盤(平爪)お見積書・ご注文書
FAX. 0178-28-2607

青森銀行

青森銀行 城下支店(しろしたしてん)
 口座種別/普通 口座番号/0004219
 口座名義/ユ)ハチノヘジュウコウショウジ
 ※振込手数料はお客様のご負担でお願い致します。

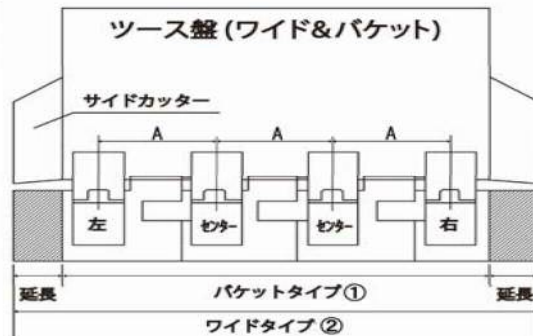
ゆうちょ銀行

ゆうちょ銀行一ゆうちょ銀行
 記号/18480 口座番号/普通 11665111
 銀行一ゆうちょ銀行
 店名/八四八 口座番号/普通1166511
 口座名義/ユ)ハチノヘジュウコウショウジ

お名前(個人の方又はご担当者様)		御社名	
ご住所(商品のお届け先)		※振込手数料はお客様のご負担でお願いします。	
お電話番号	FAX番号	携帯番号	
メールアドレス	お支払方法 <small>ご希望のお支払方法に○をつけてください。</small>		銀行振込 ゆうちょ振替 クレジット決済 (JUKO.IN内)

記入例)

メーカー	機種	号機	現在装着の バケット幅	ピッチ (Aの寸法) ※左下記図を 参照	現在装着の ピンの位置	希望は ワイドタイプ① or バケットタイプ② ※左下記図を参照	お見積り金額
コマツ	PC35MR-2	#5001	〇〇mm	△△mm	たて よこ	ワイド バケット	¥
					たて よこ	ワイド バケット	¥
					たて よこ	ワイド バケット	¥
参照図					他問合せ等	合計金額	¥



有限
 会社 **ハチノヘ商事**
 HACHINOHE JUKO SHOUJI

お電話での
 お問い合わせ **0178-20-2501**
 〒039-1121 青森県八戸市卸センター 2丁目 6-25

オフィシャルサイト <http://hachinohe-juko.co.jp>
 オンラインショップ <http://juko.in>