

「秋田の台所」
秋田市民市場

飲食店に最適

※対象物件：15坪、賃料：販売業種をお聞きしたうえでご提示します、保証金：賃料の3か月分、付帯条件：1年毎定期借家契約、その他出店に関わる詳しい事についてはご相談時にご確認ください。

空調機あり、排煙設備あり、排水設備あり

- ・秋田市民市場内(ラーメン店、から揚げ店隣接)
- ・秋田駅から徒歩5分の好立地！お客様用駐車場完備！
- ・日々の買い物客&観光客多数！
- ・近くにオフィスビルや各種学校、マンション多数！
- ・賃料には共同宣伝広告費、ごみ処理等の共益費込み！

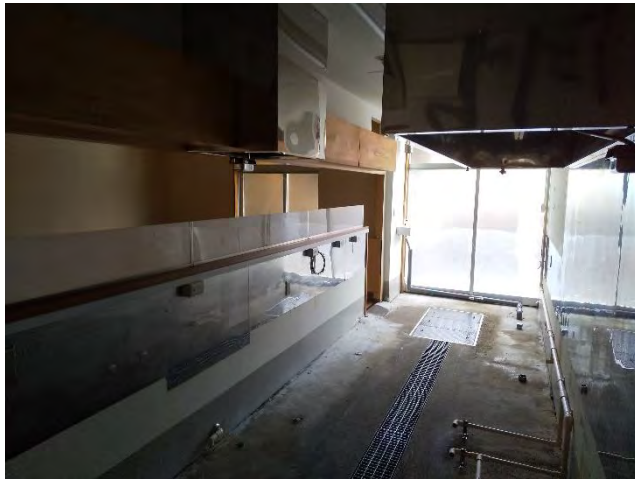
お気軽にご相談下さい！

協同組合 秋田市民市場

お問い合わせ、ご相談は

TEL：018-833-1855 FAX：018-832-9000

e-mail：s-ichiba@wonder.ocn.ne.jp



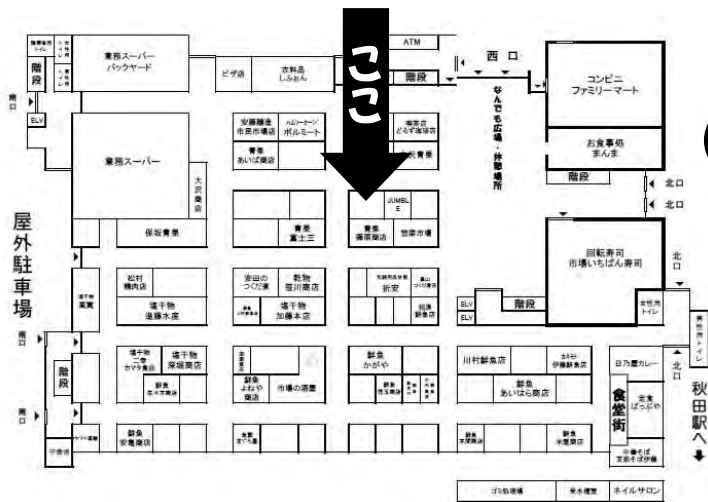
「秋田の台所」
秋田市民市場

軽飲食店募集中!

※対象物件賃料：1坪あたり 10,000 円（税込 11,000 円）、保証金：賃料の 3 か月分、付帯条件：1 年毎定期借家契約、その他出店に関わる詳しい事についてはご相談時にご確認ください。軽飲食店以外の業種でも構いません。

7.5坪、鉄板焼き器、大判焼き器、冷蔵庫（いずれも未使用）有り!

- ・秋田駅から徒歩5分の好立地!
- ・日々の買い物客 & 観光客多数!
- ・400台収容の大型駐車場も完備!
- ・近くにオフィスビルや各種学校、マンション多数!
- ・賃料には共同宣伝広告費、ごみ処理等の共益費込み!



早いもの勝ち!
お気軽にご相談下さい!

協同組合 秋田市民市場

お問い合わせ、ご相談は
TEL : 018-833-1855 FAX : 018-832-9000
e-mail : s - ichiba@wonder.ocn.ne.jp

