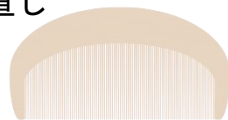


# 年表 老人福祉

|      |    |   |
|------|----|---|
| 1989 |    | ゴールドプラン 高齢者保健福祉推進 10 か年戦略   |
| 1994 | H6 | 新ゴールドプラン 10 か年戦略見直し<br><i>金 箔 の く し</i><br><i>ゴールドプラン 89 年 94 年</i> |
|      |    | 高齢社会 高齢化率 14%超える<br><i>1994 年 14% = 4 が 同 じ</i>                     |
| 1997 | 9  | 介護保険法 2000 年施行  |
| 2001 | 13 | 高齢者住まい法 高齢者の居住の安定確保に関する法律   |
| 2005 | 17 | 高齢者虐待防止法<br><i>ぜろ 児 童 虐 待 2000 高 齢 者 2005 が 障 害 者 2011 い い</i>      |
|      |    | 介護保険法改正 地域包括支援センター創設  |
| 2008 | 20 | 高齢者の医療の確保に関する法律 老人保健法改正   |
|      |    | 後期高齢者医療制度、特定健康診査・特定保健指導<br><i>おや 2008 ? メ タ ボ か な</i>               |



忘れないイラスト  
× 飯塚講師解説  
クイズ番組のように  
リズムよく定着！